

Разработка проекта экологической тропы в государственном природном заказнике «Шунгеровский»

СПбГУТ)))

Кафедра экологической безопасности телекоммуникаций

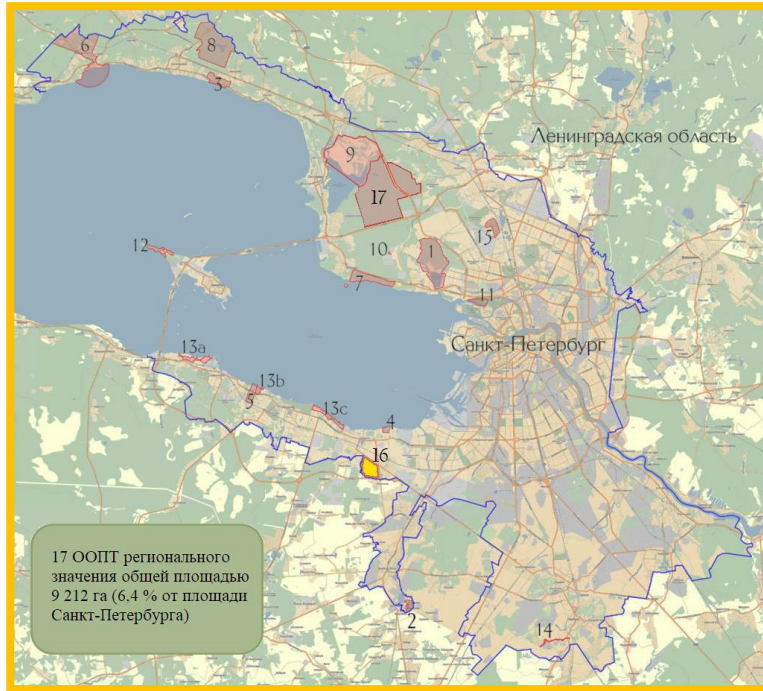
Выполнил: Флейшман А. А., студент группы ЭП-31м.
Научный руководитель: Зелепукина Е. С., к.г.н., доцент кафедры.

Высокая плотность населения Санкт-Петербургской агломерации, приводящая к значительной концентрации отдыхающих на ограниченных территориях, в сочетании с малой устойчивостью к рекреационным нагрузкам большинства природных ландшафтов обуславливают необходимость организации экологических троп на особо охраняемых природных территориях Санкт-Петербурга.

Целью данной работы является создание проекта экологической тропы в государственном природном заказнике «Шунгеровский».

Особо охраняемые природные территории

Особо охраняемые природные территории (ООПТ) – это участки земли, водной поверхности и воздушного пространства над ними, на территории которых располагаются природные комплексы или объекты, имеющие особое природоохранное, научное, культурное, эстетическое, рекреационное и оздоровительное значение.



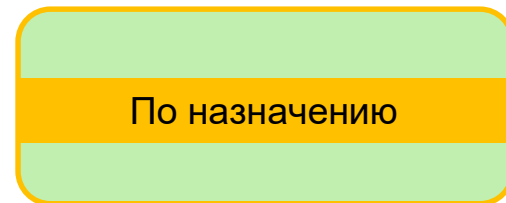
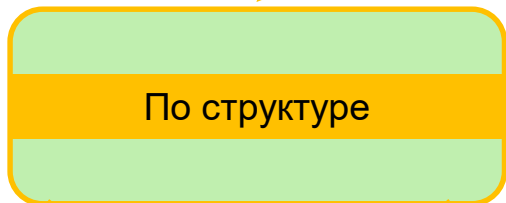
Государственные природные заказники:

- 1 – «Юнтоловский»; 6 – «Гладышевский»;
- 7 – «Северное побережье Невской Губы»;
- 8 – «Озеро Щучье»; 9 – «Сестрорецкое болото»;
- 12 – «Западный Котлин»;
- 13 – «Южное побережье Невской Губы» (кластерные участки: 13а – «Кронштадтская колония»; 13b – «Собственная дача»; 13с - «Знаменка»);
- 15 – «Орловский»;
- 16 – «Шунгеровский»; 17 – «Левашовский».

Памятники природы:

- 2 – «Дудергофские высоты»;
- 3 – «Комаровский берег»;
- 4 – «Стрельнинский берег»;
- 5 – «Парк «Сергеевка»; 10 – «Петровский пруд»;
- 11 – «Елагин остров»;
- 14 – «Долина реки Поповки».

Экологические тропы



Кольцевые

Радиальные

Полукольцевые

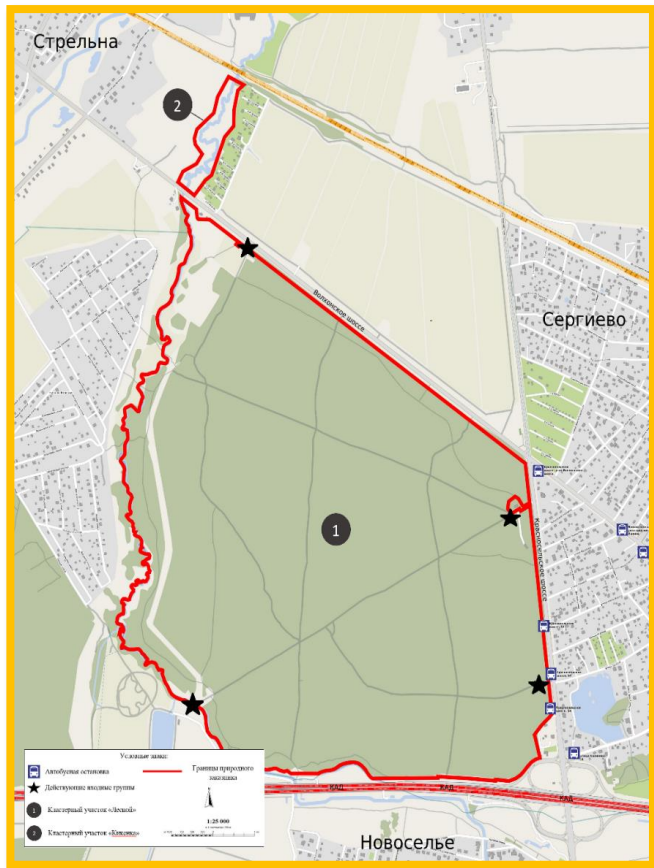
Линейные

Познавательно-прогулочные

Познавательно-туристские

Учебно-экологические

Лесной массив (330 га) в границах мегаполиса



Карта Шунгеровского заказника

Редкие виды животного и растительного мира
Шунгеровского заказника:



Пальчатокоренник балтийский
(лат. *Dactylorhiza baltica*)



Двухцветный кожан
(лат. *Vespertilio murinus*)



Ястребиная славка (лат. *Sylvia nisoria*)

Методика создания экологической тропы

Критерии обоснования экологической тропы:

- Привлекательность;
- Доступность;
- Информативность.

Этапы создания экологической тропы:

- I - Разработка концепции;
- II - Рекогносцировочные исследования территории;
- III – Создание генерального плана экологической тропы.



Схема процесса создания экологической тропы

На этапе проектирования на основе проведенной инвентаризации и анализа исходных данных составляются информационные материалы для экологического просвещения по ходу прохождения маршрута, описываются инженерно-технические мероприятия, составляется паспорт экологической тропы.

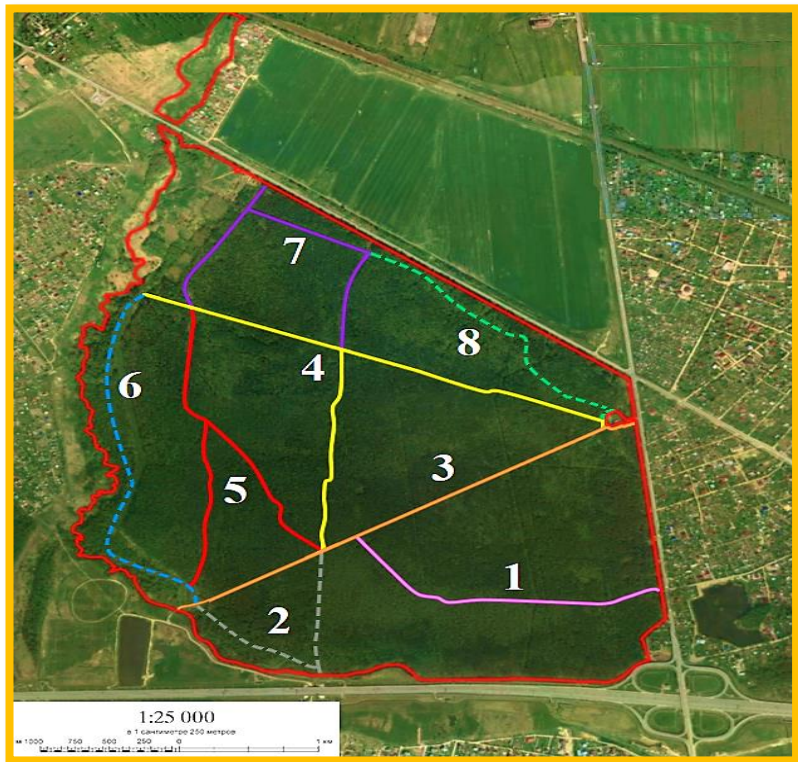
Информационное наполнение экологической тропы



- Перечень информационных стендов:
1. «Приветственный стенд»;
 2. «Осторожно: клещи!»;
 3. «Растительность»;
 4. «Таежный лес»;
 5. «Угадай дерево по коре»;
 6. «Краснокнижные обитатели тропы»;
 7. «Великая Отечественная война»;
 8. «Река Кикенка»;
 9. «Птицы»;
 10. «Амфибии и рептилии»;
 11. «Звери Шунгеровского заказника».

Пример тематического стенда, посвящённого деревьям Шунгеровского заказника

Участки планируемой экологической тропы



Условные обозначения:

- участок № 1; — участок № 2; — участок № 3;
— участок № 4; — участок № 5; — участок № 6;
— участок № 7; — участок № 8;

Примечание: пунктирной линией показаны участки в неудовлетворительном состоянии.

Участки планируемой экологической тропы

Основные мероприятия:

- Проработка дорожно-тропиночной сети заказника в соответствии с ландшафтом (мостики, деревянный настил, укрепление и расширение дорожек);
- Организация смотровых площадок и видовых точек;
- Покос травы, санитарная рубка кустарников и опасных деревьев, очистка мелиоративных канав;
- Размещение информационных стендов с доступной информацией и указателей.

Оценка состояния участков планируемой экологической тропы

Балльная оценка состояния участков планируемой экологической тропы

Критерии оценки:

- работа дренажной системы;
- состояние дорожно-тропиночной сети;
- Необходимость проведения мероприятий по благоустройству.

Номер участка	Работа дренажной системы (0 – не функционирует; 1 – функционирует)	Состояние дорожно-тропиночной сети (0 – неудовлетворительное; 1 – удовлетворительное)	Необходимость мероприятий по благоустройству (0 – необходимо; 1- не нужно)	Итого
1	0	1	0	1
2	0	0	0	0
3	1	1	0	2
4	1	1	0	2
5	0	1	0	1
6	0	0	0	0
7	0	1	0	1
8	0	0	0	0



Неработающая дренажная канава



Участок дорожно-тропиночной сети в неудовлетворительном состоянии



Место для планируемой видовой точки

Основные результаты проекта:

- 1) Разработана общая концепция экологической тропы в Шунгеровском заказнике;
- 2) Обоснован маршрут экотропы;
- 3) Предложено информационное наполнение тематических стендов;
- 4) Выполнен макет информационного стенда в рамках разработанного стиля;
- 5) На основе балльной оценки состояния участков планируемой экологической тропы разработан перечень мероприятий по благоустройству.

Предлагаемый проект экологической тропы позволит реализовать природоохранную функцию заказника в полной мере, так как организация экологической тропы поможет грамотно перенаправить поток посетителей, что позволит снизить рекреационную нагрузку на природные комплексы Шунгеровского заказника.

Значимость работы состоит в создании проекта экологической тропы на территории государственного природного заказника «Шунгеровский» с учетом природных особенностей данной ООПТ и природоохранного законодательства.

Спасибо за
внимание !

СПбГУТ)))

