

**Поведение  
куликов-сорок в  
приливно  
отливном  
цикле на  
литорали  
эстуария реки  
Лувеньга  
Кандалакшский  
заповедник**

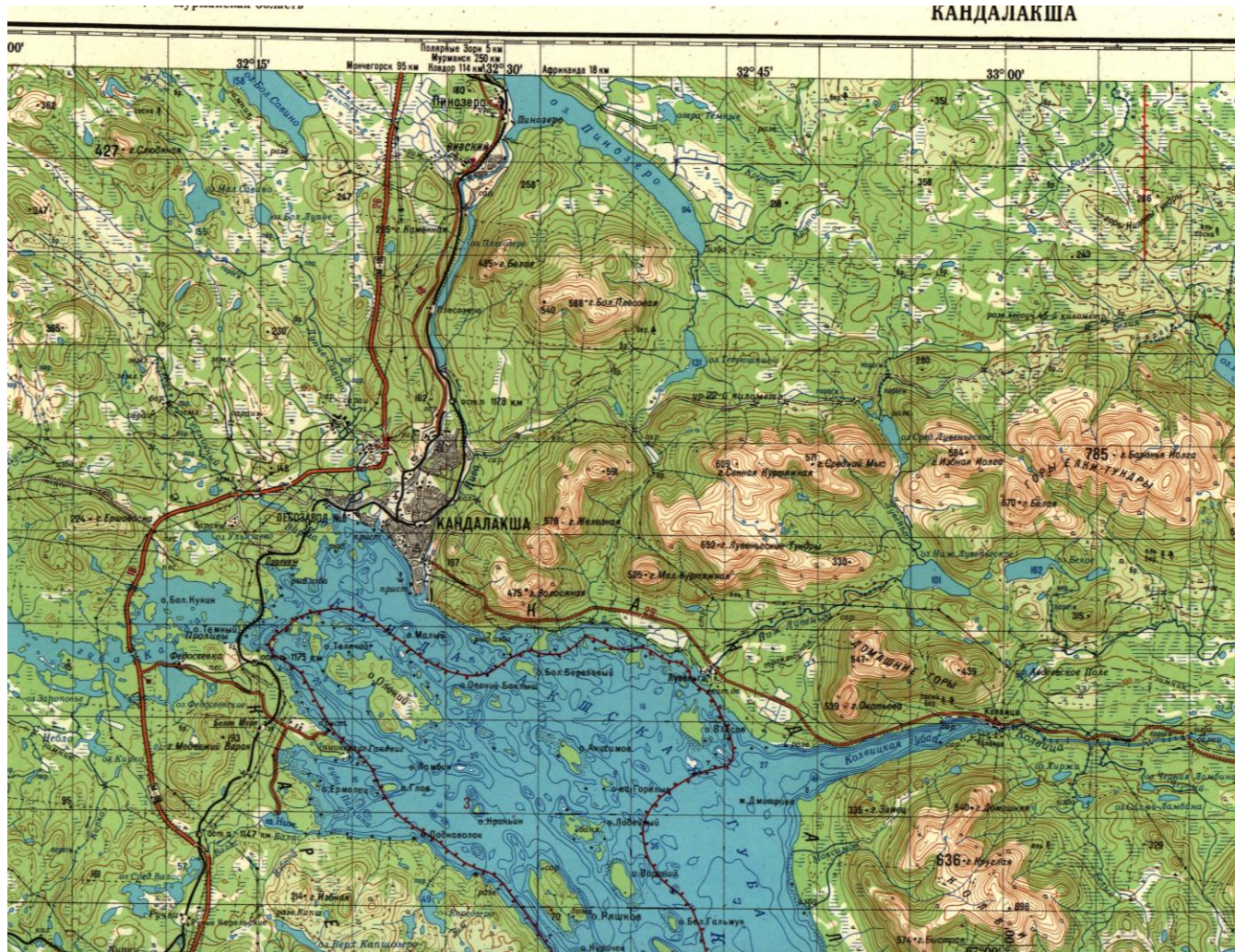
Сайчик Мария Владимировна



# Кандалакшский заповедник

Там, где длинная и темная полярная зима сменяется коротким летом с незаходящим солнцем, где суровые берега омываются водами двух морей, Баренцевым и Белым, на более чем 550 островах расположен Кандалакшский государственный природный заповедник.

# Когда? Откуда? Зачем?



# Юннаты в заповеднике

Фото №7

На Белом море





КУЛІКІ-СОРОКІ  
КУЛІКІ-СОРОКІ





# МЕТОДИКА



# Наблюдения



22.07. 7:10

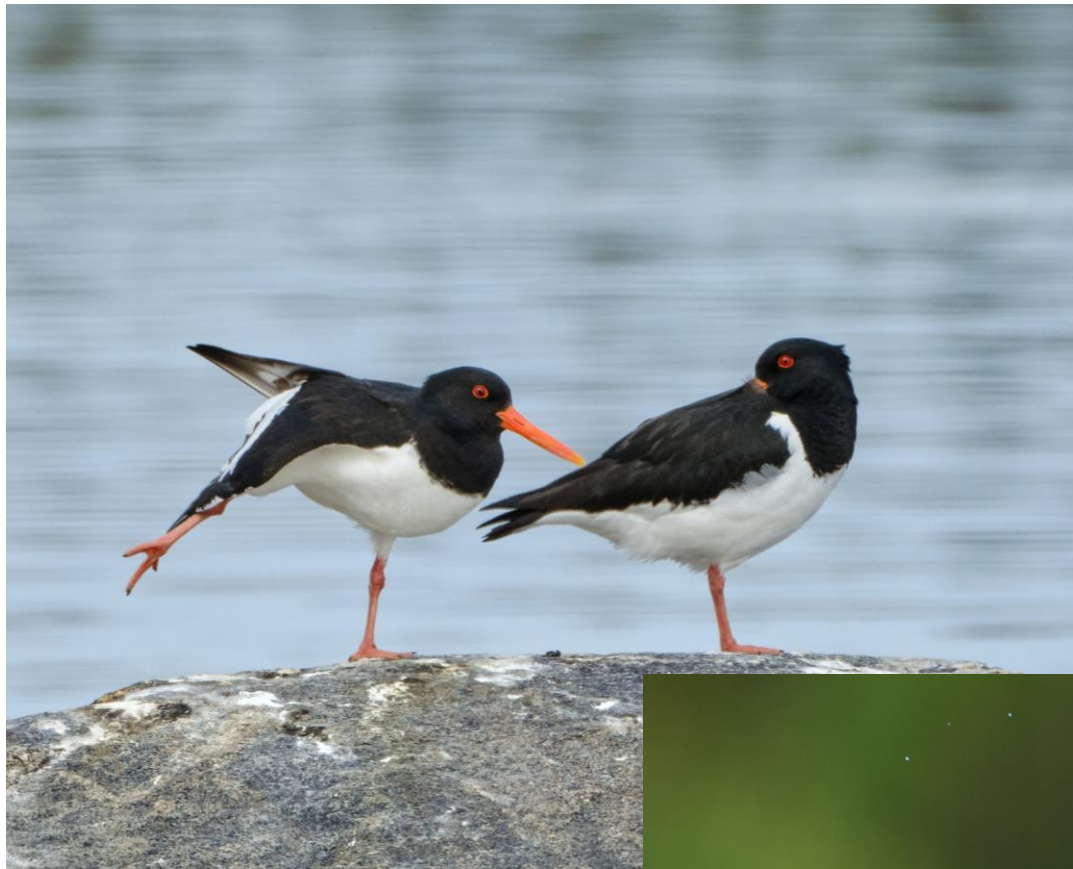
№	суг	суг2	хог	кст	смет	шот	лет	кери	№
1			✓						1
2			✓						2
3		✓				✓			3
4	✓				✓				4
5	✓								5
6		✓							6
7		✓							7
8			✓						8
9									9
10	✓				✓	✓			10
11	✓								11
12			✓						12
13			✓						13
14			✓						14
15			✓						15

19.07. 17:50

суг	суг2	хог	№
		✓	1
		✓	2
		✓	3
		✓	4
		✓	5
		✓	6
		✓	7
		✓	8
		✓	9
		✓	10
		✓	11
		✓	12
		✓	13
		✓	14
		✓	15

НАУКА  
100 ЛЕТ  
ТЕХНОЛОГИИ  
ЭКОЛОГИЯ

# Паттерн «Кормится»



Паттерн

«Спрятал  
голову»

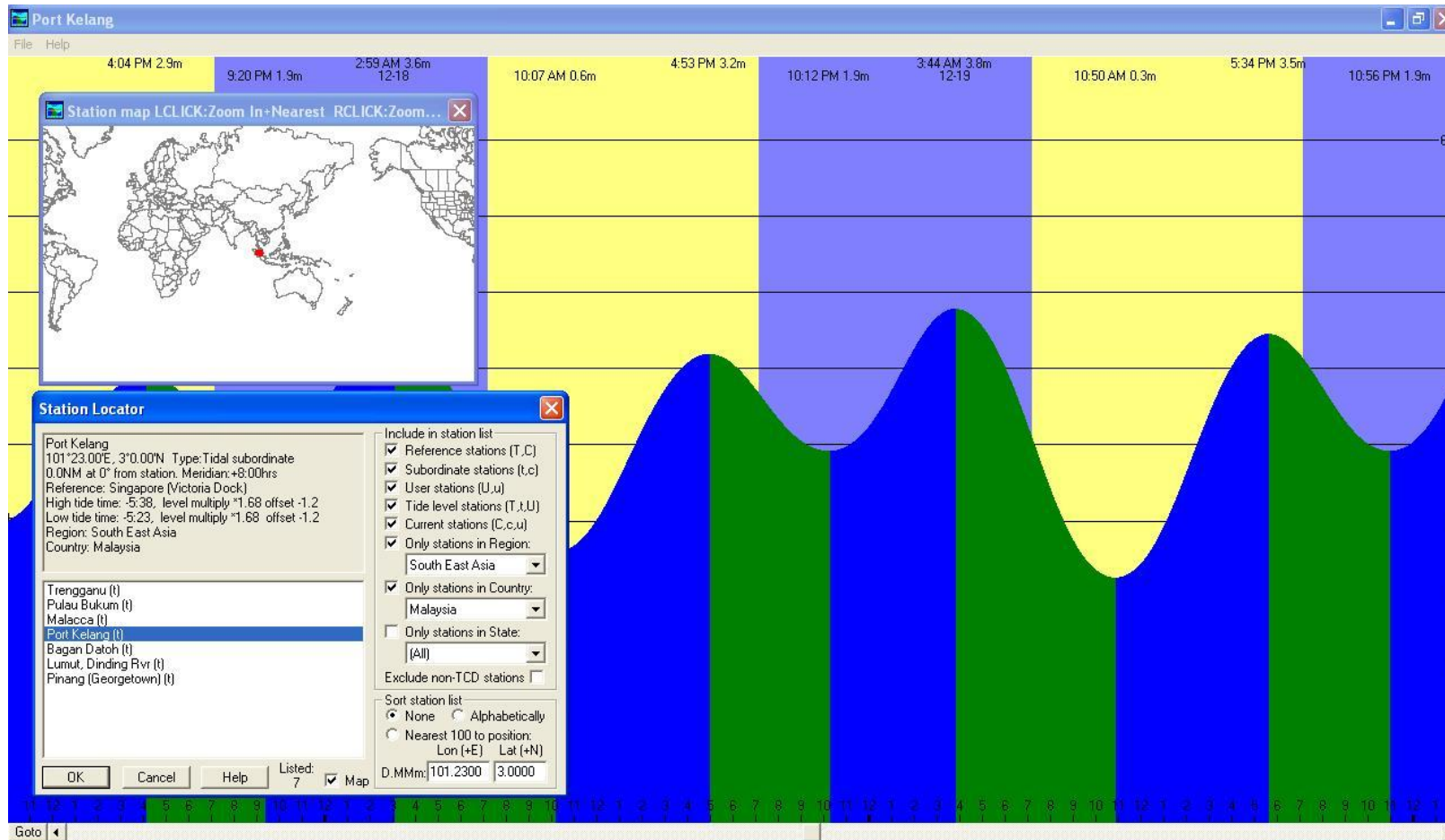


Паттерн  
«Кричит»





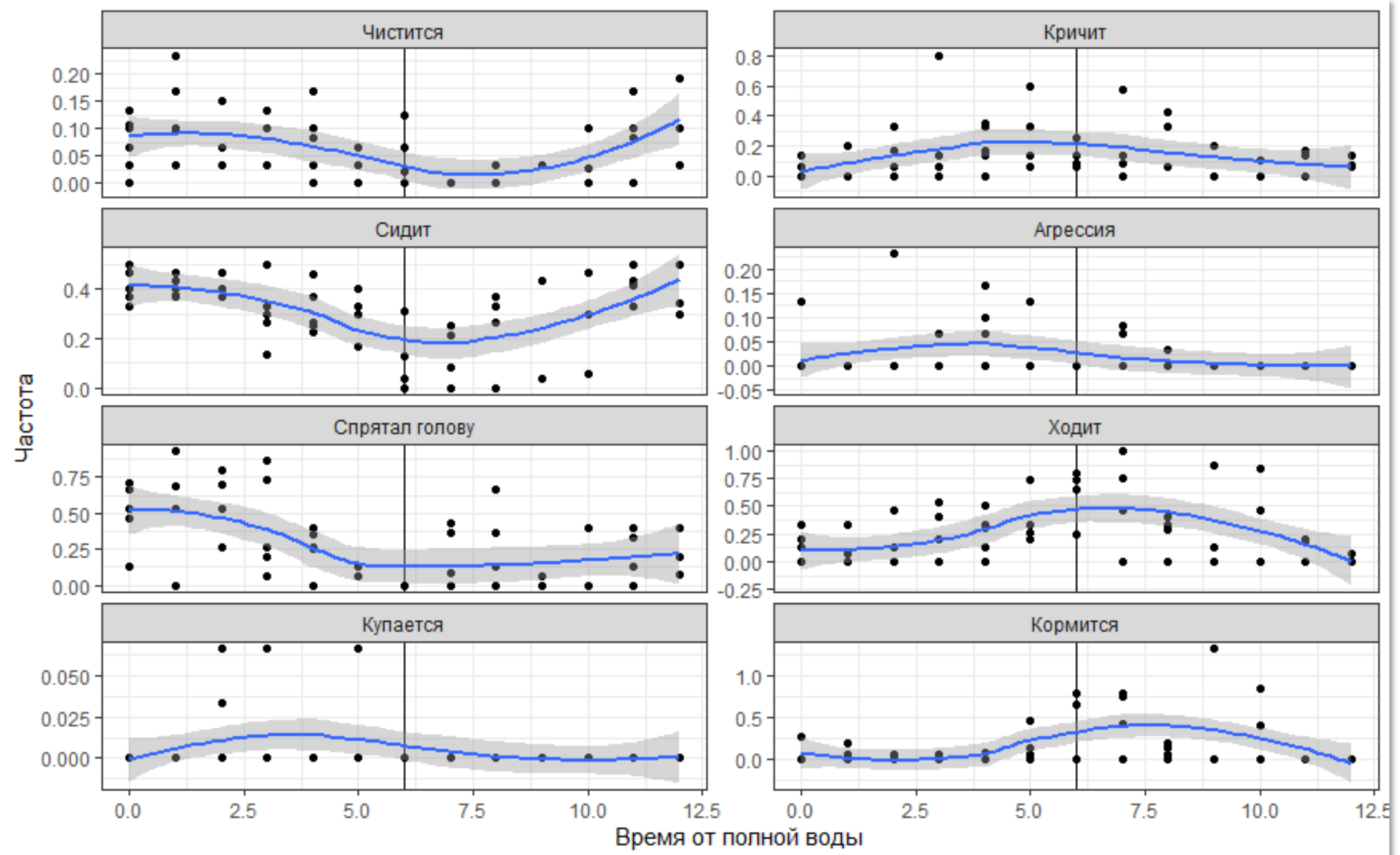
# Расчет данных



Сайт wxTide

	A	B	C	D
1	number_k	time	Real_H	H
2	1	13:54	1,1	0,53
3	2	14:25	1,16	0,72
4	3	14:41	1,22	0,79
5	4	14:46	1,24	0,87
6	5	14:51	1,27	0,92
7	6	14:57	1,3	0,98
8	7	15:08	1,36	1,01
9	8	15:09	1,37	1,05
10	9	15:11	1,38	1,11
11	10	15:16	1,41	1,23
12	11	15:18	1,43	1,27
13	12	15:19	1,43	1,28
14	13	15:22	1,46	1,46
15	14	15:27	1,49	1,53
16	15	15:31	1,52	1,67
17	16	15:36	1,56	1,71
18	17	15:40	1,59	1,74
19	18	15:44	1,62	1,82
20	19	15:47	1,65	1,94
21	20	15:44	1,62	2,03

П  
О  
Л  
У  
Ч  
Е  
Н  
Н  
Ы  
Е



Р  
е  
з  
у  
л  
ь  
т  
а  
т  
ы

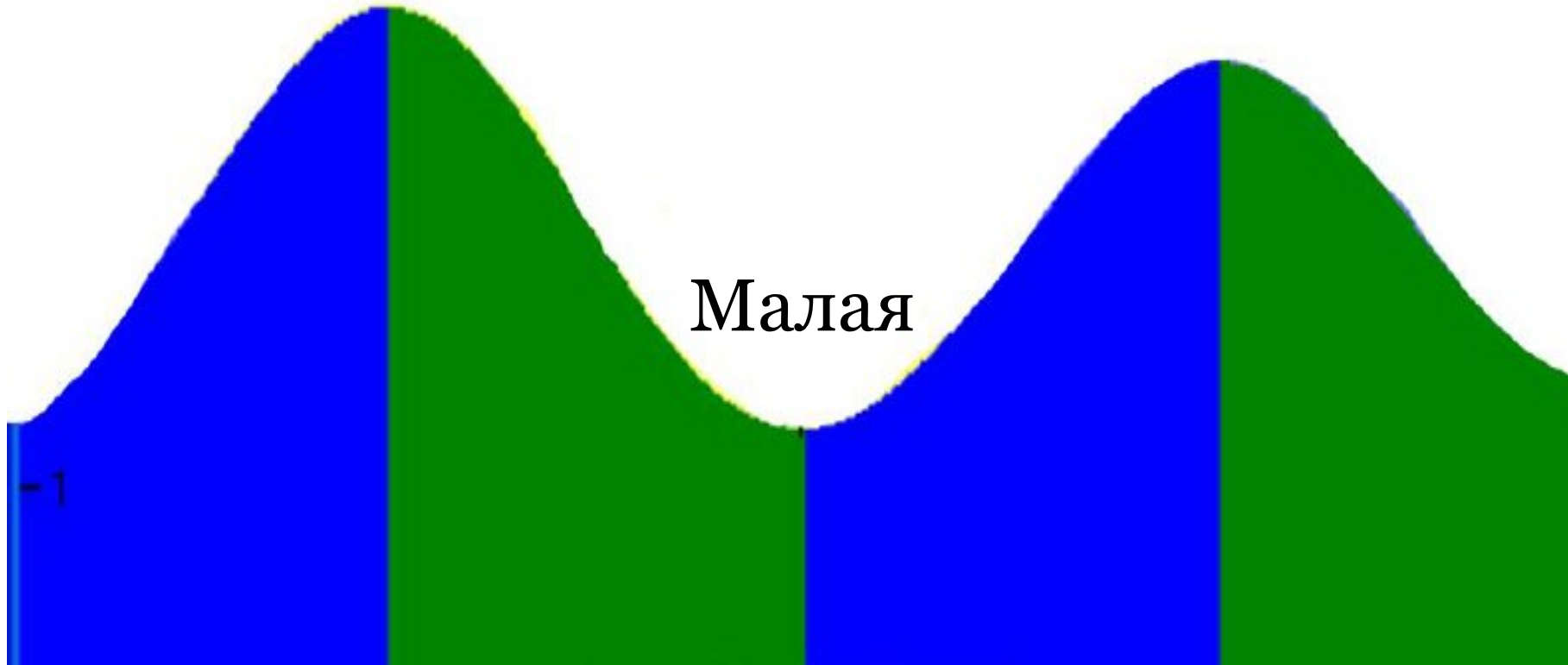
# Наглядное распределение

Полная

Малая

Прилив

Отлив



# Итоги

1. Перед началом кормления, до момента наступления малой воды, особи *Куликов-сорок* проявляют агрессивность, тем самым, предположительно, разделяя территорию литорали перед началом кормления.
2. Частота паттерна «Кормится» достигает максимального значения через некоторое время после наступления малой воды.

A black and white oystercatcher with a long red beak and legs stands on a sandy beach. The bird is facing right, and its reflection is visible in a small puddle of water on the sand. The background is a soft, out-of-focus landscape.

**Спасибо за внимание**