



**ПРАВИТЕЛЬСТВО**  
НИЖЕГОРОДСКОЙ  
ОБЛАСТИ

# **РЕАЛИЗАЦИЯ РЕГИОНАЛЬНОГО ПЛАНА АДАПТАЦИИ НИЖЕГОРОДСКОЙ ОБЛАСТИ**

# Распоряжение Правительства Нижегородской области от 04.07.2022 № 715-р «Об утверждении регионального плана адаптации к изменениям климата»

## ПРИОРИТЕТНЫЕ НАПРАВЛЕНИЯ АДАПТАЦИИ



### ЛЕСНОЕ ХОЗЯЙСТВО

- лесовосстановление
- повышение эффективности мер пожарной безопасности в лесах
- повышение устойчивости лесов



### СЕЛЬСКОЕ ХОЗЯЙСТВО

- мелиорация земель
- страхование посевов
- производство и использование адаптированных сортов и гибридов



### БОРЬБА С ЗАТОПЛЕНИЯМИ И ПОДТОПЛЕНИЯМИ

- проекты по берегоукреплению
- расчистка русел рек
- установление зон затопления, подтопления
- капремонт ГТС

## Основные климатические риски

«волны жары»

природные пожары

подтопление и затопление территорий

# АДАПТАЦИЯ К ИЗМЕНЕНИЯМ КЛИМАТА В ЛЕСНОЙ ОТРАСЛИ



Ответственный ОИВ

Министерство лесного хозяйства и охраны объектов животного мира Нижегородской области



Начало реализации проектов – 2024 год

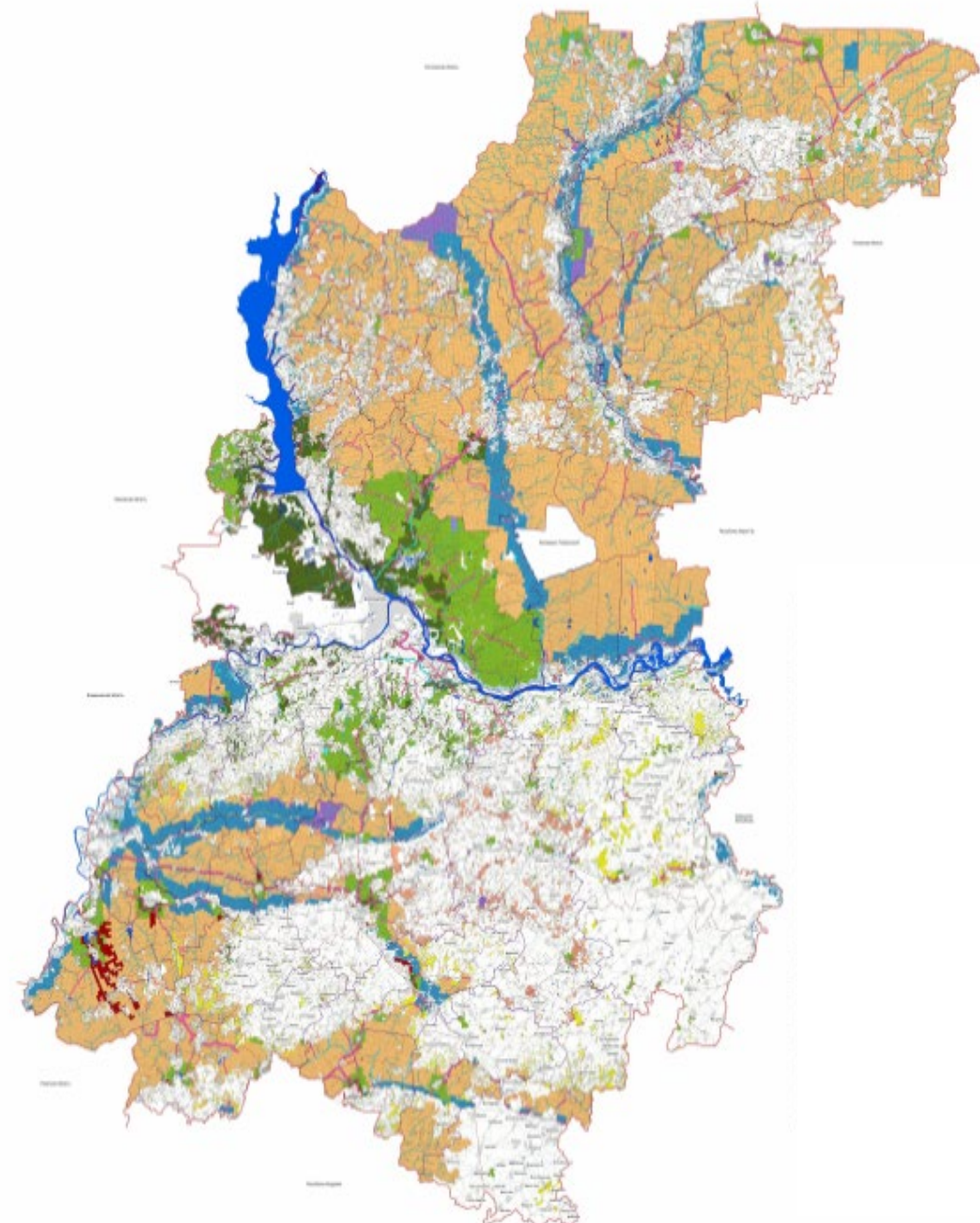
«Выращивание лесных насаждений с высокой углероддепонирующей способностью, устойчивых к изменениям климата и неблагоприятным метеорологическим условиям»

«Сокращение доли сплошных рубок за счет увеличения выборочных рубок лесных насаждений»



>50% территории занимают леса

Карта схема  
распределения лесов по целевому назначению  
М 1:400000



# ВЫРАЩИВАНИЕ ЛЕСНЫХ НАСАЖДЕНИЙ С ВЫСОКОЙ УГЛЕРОДДЕПОНИРУЮЩЕЙ СПОСОБНОСТЬЮ, УСТОЙЧИВЫХ К ИЗМЕНЕНИЯМ КЛИМАТА И НЕБЛАГОПРИЯТНЫМ МЕТЕОУСЛОВИЯМ



## ПРОЕКТНОЕ РЕШЕНИЕ:

расширить перечень древесных пород (берёза, осина, липа, ольха чёрная, ольха белая, ива, тополь), которыми допускается осуществлять лесовосстановление в регионе



## ЦЕЛЬ:

- снижение пожароопасности лесов
- повышение продуктивности лесов
- сокращение гибели лесов, затрат на воспроизводство лесов
- увеличение поглотительной способности лесных насаждений



**15,0** млн. руб.

Стоимость выполнения научных исследований



**1** год, далее бессрочно

Сроки реализации



# СОКРАЩЕНИЕ ДОЛИ СПЛОШНЫХ РУБОК ЗА СЧЕТ УВЕЛИЧЕНИЯ ВЫБОРОЧНЫХ РУБОК ЛЕСНЫХ НАСАЖДЕНИЙ



## ПРОЕКТНОЕ РЕШЕНИЕ:

проведение выборочных рубок в эксплуатационных лесах «лесных районов Нижегородской области (Ветлужский, Воскресенский, Ковернинский, Краснобаковский, Семеновский, Тонкинский, Тоншаевский, Уренский, Шарангский и Шахунский округа)



## ЦЕЛЬ:

- снижение затрат на лесовосстановление, уход за лесными насаждениями
- увеличение поглотительной способности лесных насаждений
- сохранение лесных биоценозов, повышение их устойчивости к неблагоприятным факторам

**100** тыс.руб.

средства арендаторов на разработку документации

**0,105** тыс. руб./га в год\*

экономический эффект от реализации

**10** лет, далее бессрочно

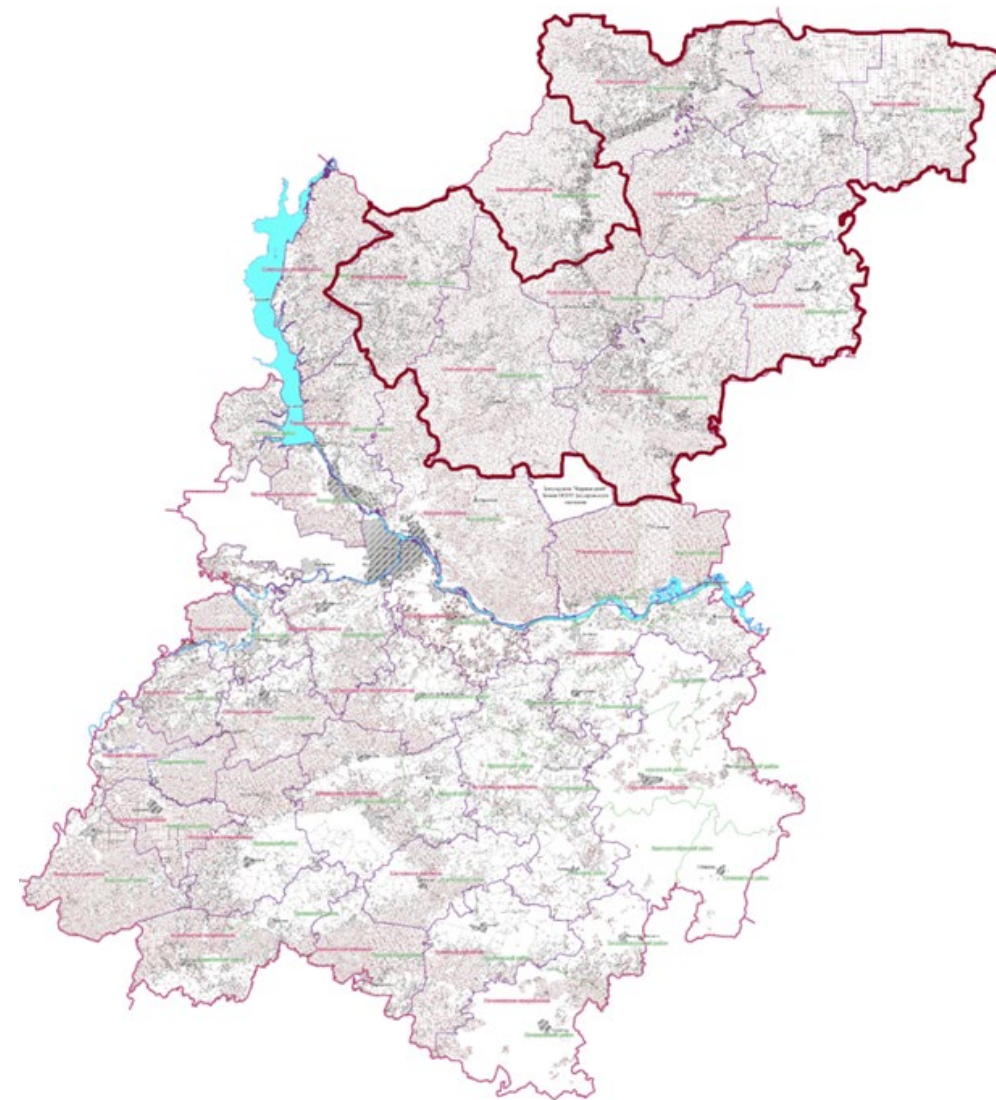
сроки реализации

**16** арендаторов\*\*

участвуют на S 248 тыс. га с V заготовки 319,9 тыс. м3

## КАРТА-СХЕМА

распределения территории земель лесного фонда Нижегородской области по муниципальным районам



### Условные обозначения

- граница Нижегородской области
- граница (меж-)районных лесничеств
- граница муниципального района
- населенный пункт
- квартальная сеть

Всего **161** лесное хозяйство

\*пилотный проект 2023 г.; \*\* по состоянию на март 2024 г.