

Экологическое воспитание и просвещение в ДДТ Петроградского района

Надточий Екатерина Викторовна,

Сергеева Людмила Николаевна

Педагоги дополнительного образования



ЭКОЛОГИЯ
БОЛЬШОГО ГОРОДА

Санкт-Петербург
27 марта 2024



Биологический отдел

Дворец (изначально - Дом пионеров и школьников) основан в 1936 году

Биологический отдел появился в 1983 году

Цель деятельности — воспитание и социализация подрастающего поколения через заботу о животных зооуголка и изучение окружающего мира, формирование бережного отношения к природе



История биологического отдела. 1980е-1990-е

У истоков стояла **Ольга Германовна Яговдик** – биолог, выпускница биологического факультета ЛГУ

Основная деятельность:
Работа в мини-зоопарке, где жили привычные нам и экзотические питомцы

Походы и экспедиции от Северо-Запада СССР до Центральной Азии



История биологического отдела. 2000-е

Официальное открытие
Эколого-биологического
центра «Биотоп»

4 декабря 1999 года

Переезд в отдельное
двухэтажное здание

Работа **природной школы**
Остров на о. Бычий

Работа сокольничего клуба
«Кречет»



История биологического отдела. 2010-е

Переезд в основное здание ДДТ



Включение в обучение учащихся **младших классов и воспитанников детских садов**



Экологические экскурсии и экспедиции



Развитие аквариумного хозяйства

Биологический отдел сегодня

В отделе реализуется
16 программ

Программы охватывают
около **440** детей
от 5 до 17 лет

Ежегодно в конкурсах
участвует около
100 человек

Проведение конкурсов и
мероприятий городского
уровня



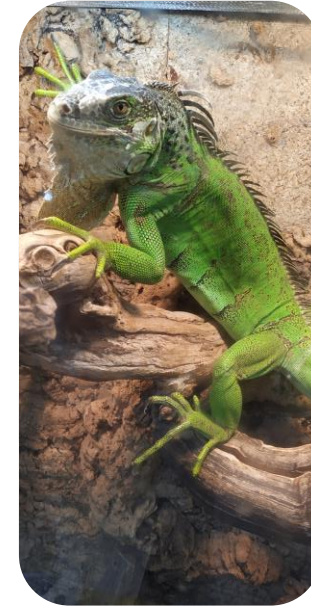
Экологическое воспитание обучающихся



Коллекция животных и растений

Коллекция животных:

млекопитающие – 15 видов,
птицы – 7 видов,
рептилии – 14 видов,
амфибии – 2 вида,
рыбы – 14 видов,
беспозвоночные (раки,
тараканы, улитки,
палочники, пиявки) – 8 видов



Коллекция животных и растений

Коллекция растений:

более 35 видов наземных и водных растений, представители разных природных зон и континентов



Мастерство педагогического состава


Победители, лауреаты
и призёры региональных
и всероссийских
конкурсов

Специалисты в области
общей биологии,
экологии, ветеринарии,
ботаники,
журналистики



Проектная деятельность учащихся



 приглашает посетить **заказник «НОВООРЛОВСКИЙ»**
Санкт-Петербург, Приморский район

Из ЖК «Новоорловский»:
авт. 267 от ст. м. «Пионерская»

← КАМЕНКА

От ст. м. «Удельная» авт. 38

ПРОЙДИ ЭТОТ ПУТЬ...

СОБЕРИ ЭТОТ ПАЗЛ...

ОРЛОВСКИЙ карьер

...ПОЗНАЙ ЕГО ЦЕННОСТЬ!

Социально-значимая добровольческая деятельность

Участие в экологических акциях



Социально-значимая добровольческая деятельность

*Выезды в приюты
и центры помощи диким животным*



Социально-значимая добровольческая деятельность

Выступления и спектакли для детей с ОВЗ



Экологические экскурсии

Выезды на ООПТ
Санкт-Петербурга и
Ленинградской области

с целью:

- изучения флоры и фауны родного края,
- сбора материала для исследовательских работ



Традиции: мероприятия, наставничество, коллективный труд

- Праздники
- Организация экскурсий в музеи естественнонаучной направленности
- Проведение занятий в библиотеках
- Посещение лекториев



Традиции: мероприятия, наставничество, коллективный труд



- Совместные походы
- Наставничество в ученических коллективах и среди педагогов
- Коллективный труд и творчество



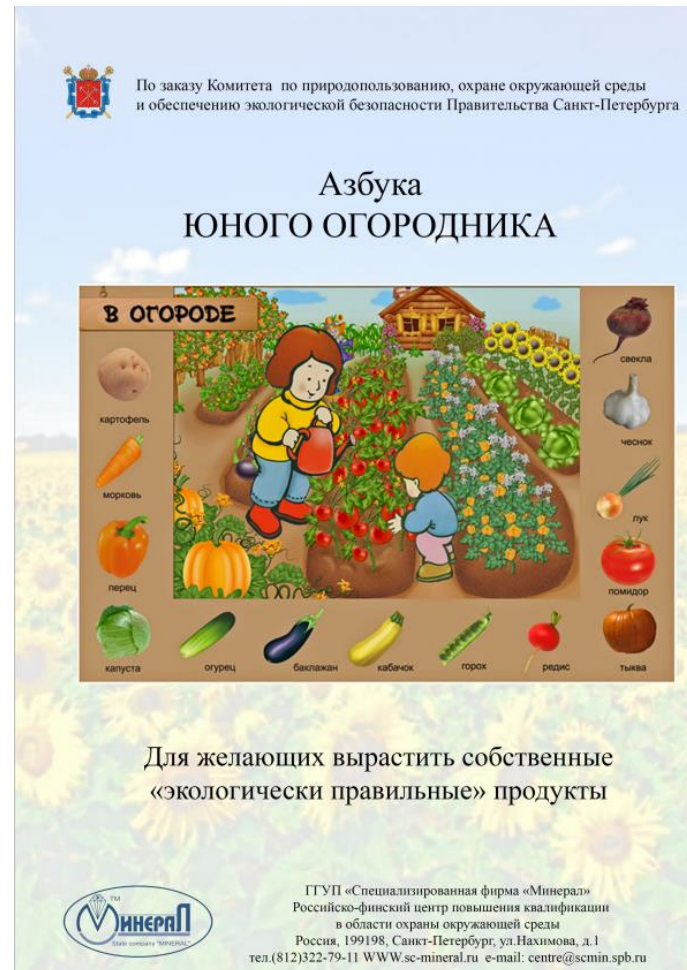
Трудовое воспитание



Методические разработки



Ресурсный центр
ДДТ Петроградского района



Наши выпускники

- Учащиеся **СПбГУ** (биологический факультет)
 - Учащиеся **СПбГЛТУ** — лесотехнического университета имени С. М. Кирова
 - Учащиеся **РГПУ им. А.И. Герцена**
 - Учащиеся **университета ИТМО** (направление – биотехнология)
-
- Рыбоводы
 - Профессиональные аквариумисты
 - Ветеринарные врачи
 - Зоологи
 - Медики
 - Сотрудники ООПТ (ФГБУ «Нижне-Свирский государственный заповедник»)

СПАСИБО ЗА ВНИМАНИЕ!



ГБУ ДО Дворец детского творчества
Петроградского района Санкт-Петербурга

Адрес: 197101, Санкт-Петербург,
Каменноостровский проспект, 36/73, литер А



+7 (812) 234-44-83



biotopddt@yandex.ru



[@biotopddt](https://vk.com/biotopddt)

