

# Деятельность коллективов Дома детского творчества «Павловский» на ООПТ «Долина реки Поповки»

## Докладчик:

*Ефанов Максим*

*ученик 10 класса школы № 315*

## Руководители:

*Курчавова Наталья Ивановна*

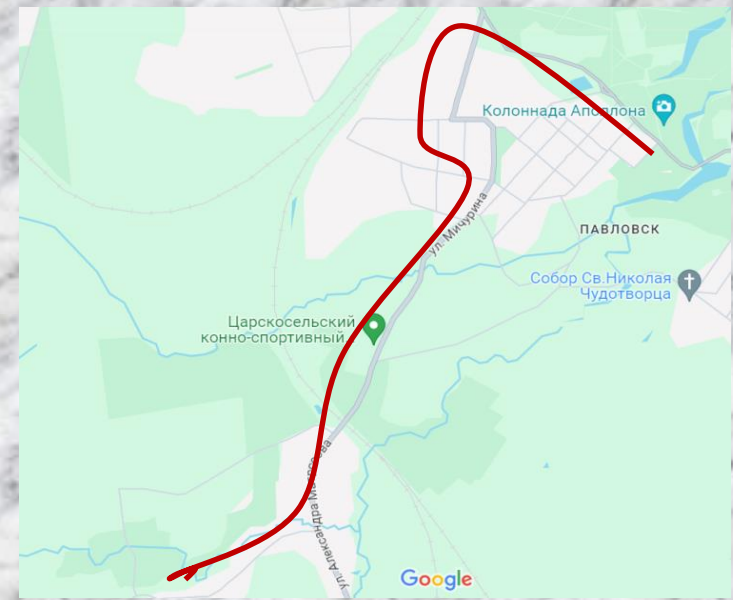
*педагог дополнительного образования  
по экологии*

*Сафонова Татьяна Константиновна*

*педагог дополнительного образования  
по краеведению*



# Неделя окружающей среды из архива ДДТ «Павловский» 2011 год



## Общая информация

Режим особой охраны

Природные комплексы

Фотогалерея

**Полное наименование:** Памятник природы регионального значения «Долина реки Поповки»

**Краткое наименование:** Памятник природы «Долина реки Поповки»

**Расположение:** Пушкинский район Санкт-Петербурга, территория муниципального образования город Павловск

**Дата объявления:** 25 декабря 2013 года

**Площадь:** 25,7 гектара

**Цель объявления:** Сохранение природного комплекса долины реки Поповки



Каньонообразный участок долины реки Поповки с многочисленными обнажениями палеозойских горных пород — отложениями нижнего кембрия, нижнего и среднего ордовика, среднего девона, четвертичными образованиями. Территория памятника природы представляет ценность как естественный памятник геологической истории северо-запада России.

# **НАПРАВЛЕНИЯ**

```
graph TD; A[НАПРАВЛЕНИЯ] --- B[ЭКОЛОГИЯ]; A --- C[КРАЕВДЕНИЕ]; A --- D[ТУРИЗМ]; C --- E[Исследования, наблюдения, мониторинг, акции, проекты, экскурсии, полевые практики.]
```

**ЭКОЛОГИЯ**

**КРАЕВДЕНИЕ**

**ТУРИЗМ**

**Исследования, наблюдения, мониторинг, акции,  
проекты, экскурсии, полевые практики.**

## ✓ Палеонтологическая фауна

*Цель: определение состава палеонтологической фауны, обнаруженной в разных обнажениях на реке Поповке.*

## ✓ Орнитологическая фауна

*Цель: провести анализ орнитологической фауны территории «Долина реки Поповки»*

## ✓ Первоцветы

*Цель: изучить видовое разнообразие первоцветов и мест их произрастания*

## ✓ Рукокрылые

*Цель: способствовать сохранению численности и расширение видового разнообразия животных на территории памятника природы «Долина реки Поповка»*

## ✓ Борщевик как наследие ВИРа

*Цель: проанализировать данные по распространению борщевика на территории ООПТ*



✓ Изготовление и  
развешивание  
гнездовий для  
рукокрылых



✓ Посадка саженцев  
дубов



✓ Весенний и осенний  
учеты птиц во время  
миграции

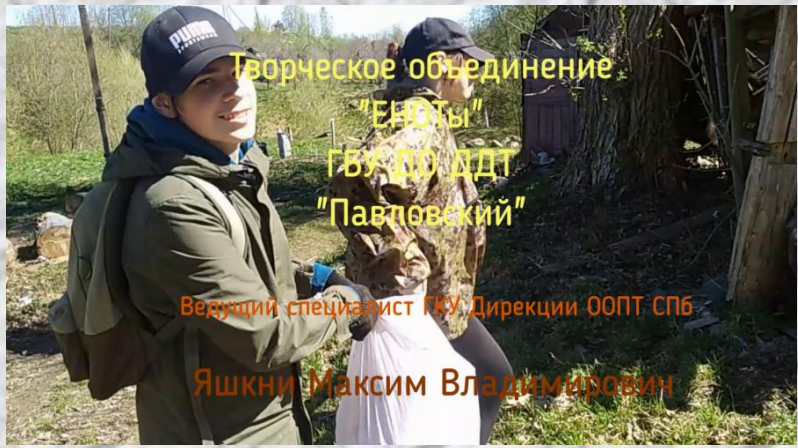
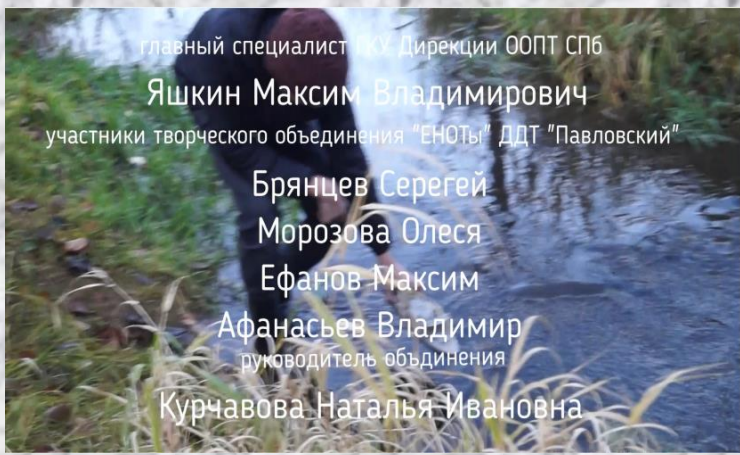
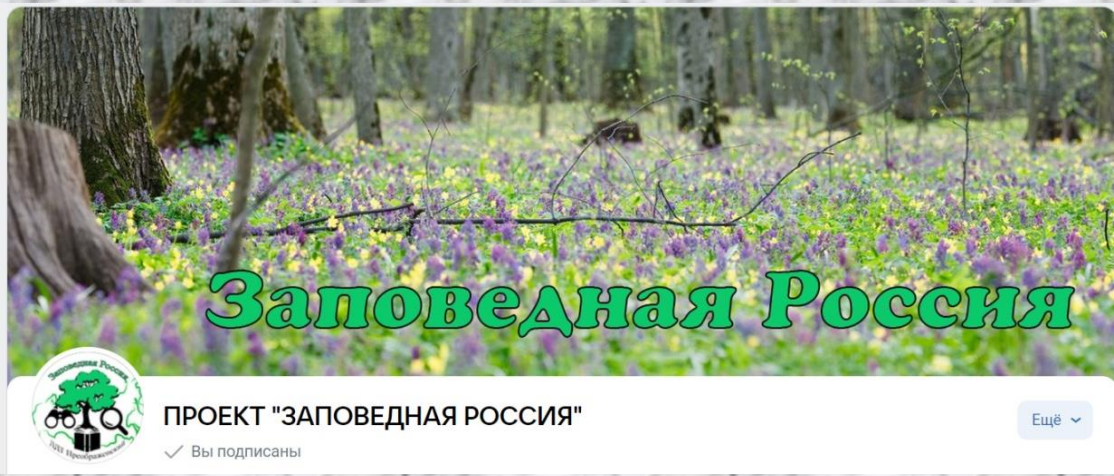
# ✓ Изготовление, развешивание и подкормка птиц зимой



# ✓ Разработка и создание буклета о территории ООПТ

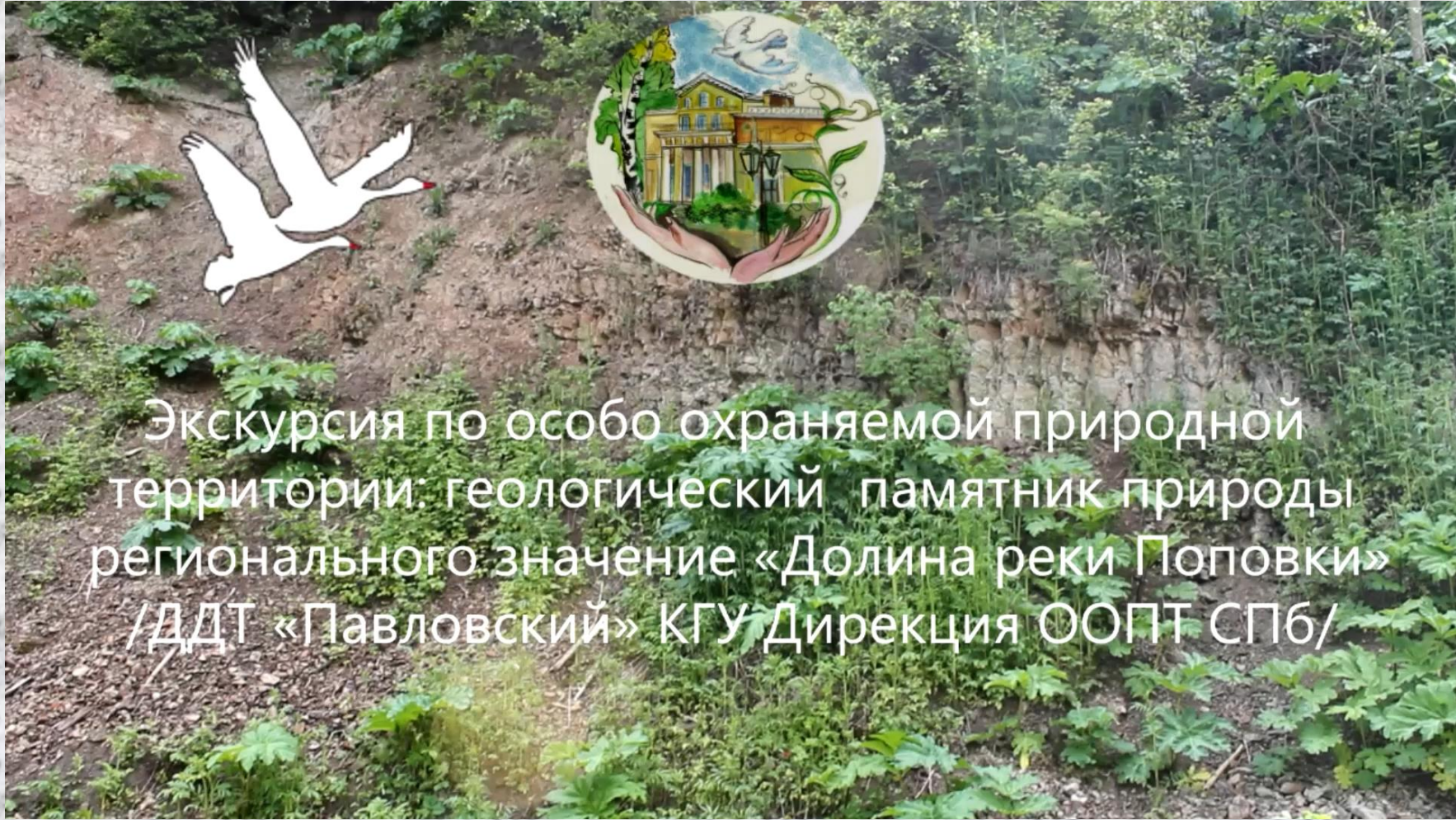
# ✓ Создание виртуальной палеонтологической коллекции





## ✓ Памятник природы «Долина реки Поповки»

Э  
К  
С  
К  
У  
Р  
С  
И  
И



Экскурсия по особо охраняемой природной территории: геологический памятник природы регионального значения «Долина реки Поповки» /ДДТ «Павловский» КГУ Дирекция ООПТ СПб/



К  
Р  
А  
Е  
В  
Е  
Д  
Е  
Н  
И  
Е

✓ «От прихода Venjoki до  
ООПТ»

✓ «На шведских картах.  
История кирхи»

✓ «Секреты Графской  
Славянки»

✓ «История долины реки  
Поповки»



И  
С  
С  
Л  
Е  
Д  
О  
В  
А  
Н  
И  
Я

К  
Р  
А  
Е  
В  
Е  
Д  
Е  
Н  
И  
Е

**Документальный фильм  
«Защищая небо Ленинграда»  
о подвиге летчика М.М.Саталкина,  
место гибели в районе деревни Попово,  
место захоронения кладбище п. Динамо.**



П  
О  
И  
С  
К  
О  
В  
А  
Я  
Р  
А  
Б  
О  
Т  
А



✓ Ежегодные акции по сохранению и благоустройству памятника природы /сентябрь – октябрь и апрель – май/

Т  
Р  
У  
Д  
О  
В  
Ы  
Е



А  
К  
Ц  
И  
И



ФКУ «Дирекция особо охраняемых природных территорий Санкт-Петербурга»

Версия для слабовидящих

Поиск



[Главная](#) [Дирекция](#) [ООПТ](#) [Публикации](#) [Экомаршруты](#) [Галерея](#) [Мероприятия](#) [Приглашаем к сотрудничеству](#) [Полезная информация](#)

[К 75-летию Победы в Великой Отечественной войне](#)

[Главная страница](#) » [ООПТ](#) » [Памятник природы «Долина реки Поповки»](#)



Памятник природы «Долина реки Поповки»



Каньонообразный участок долины реки Поповки с многочисленными обнажениями палеозойских горных пород — отложениями нижнего кембрия, нижнего и среднего ордовика, среднего девона, четвертичными образованиями. Территория памятника природы представляет ценность как естественный памятник геологической истории северо-запада России.

**Дом детского творчества «Павловский»**

**ДДТ "ПАВЛОВСКИЙ"**

Госорганизация

✓ Вы подписаны

[Сообщение](#) [Ещё ▾](#)