



НЕВСКИЙ  
ЭКОЛОГИЧЕСКИЙ  
ОПЕРАТОР



# НЕВСКИЙ ЭКОЛОГИЧЕСКИЙ ОПЕРАТОР

**Актуальные вопросы функционирования региональной системы обращения с ТКО и организации договорной работы на оказание услуг по обращению с ТКО с городскими хозяйствующими субъектами**

# РЕГИОНАЛЬНЫЙ ОПЕРАТОР ПО ОБРАЩЕНИЮ С ТВЕРДЫМИ КОММУНАЛЬНЫМИ ОТХОДАМИ САНКТ-ПЕТЕРБУРГА



НЕВСКИЙ  
ЭКОЛОГИЧЕСКИЙ  
ОПЕРАТОР

АО «Невский экологический оператор»  
приступило к обязанностям регионального  
оператора: 01.01.2022.

**1 439 км<sup>2</sup>** обслуживаемой территории

**5,6 млн** человек населения

**Более 28 тысяч** контейнерных площадок

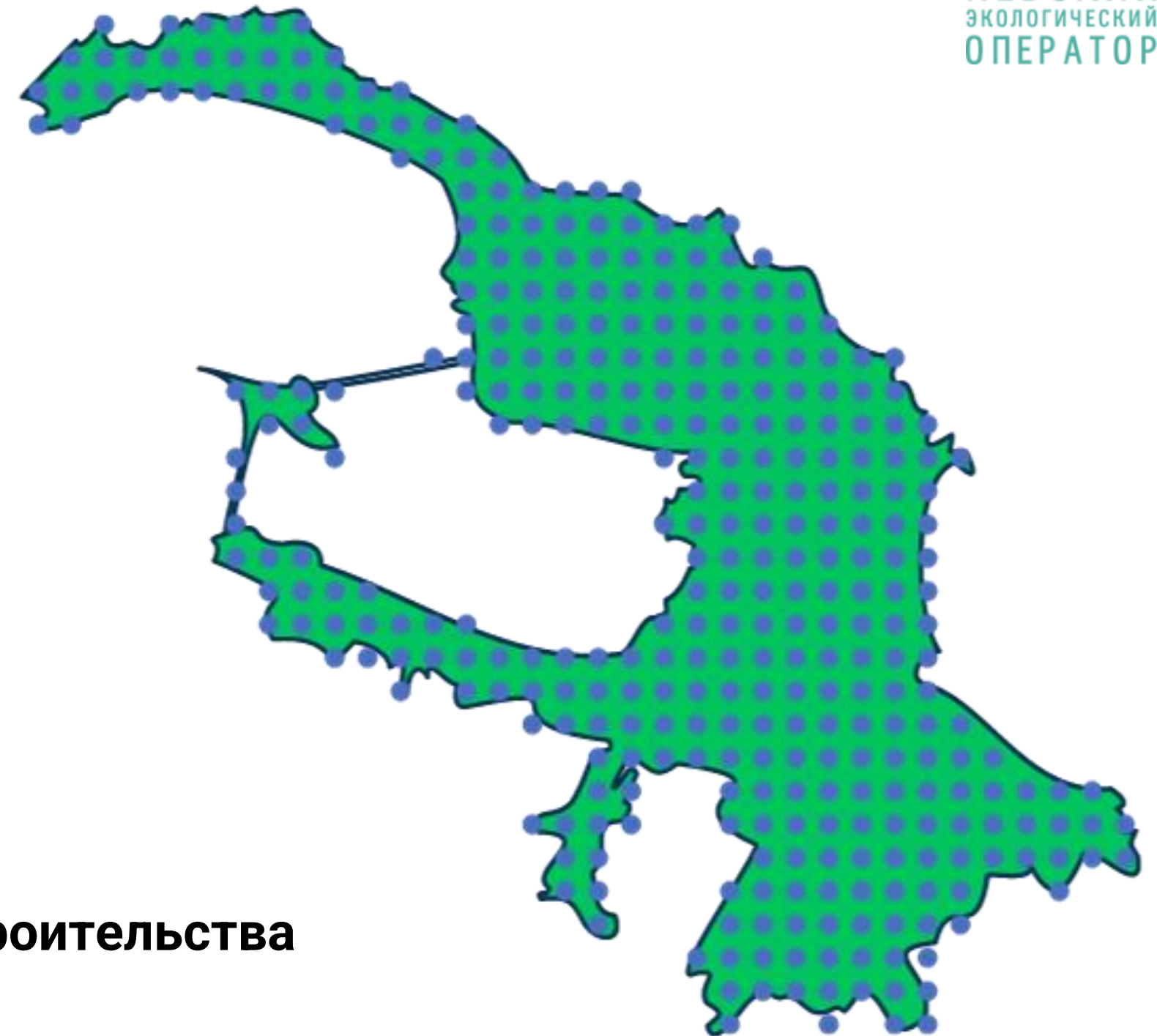
**372 единицы** спецтехники ежедневно на линии

**Более 19 млн м<sup>3</sup>** образуемых отходов в год

**4** действующих и используемых объектов размещения  
отходов

**9** используемых объектов по обработке отходов

Региональный оператор активно реализует **проекты строительства  
современных комплексов по переработке отходов.**



# ДОГОВОРНАЯ КАМПАНИЯ РЕГИОНАЛЬНОГО ОПЕРАТОРА:

---

Договор на оказание услуг по обращению с ТКО обязаны заключить все без исключения собственники ТКО.

## К собственникам ТКО относятся:

- собственники помещений в многоквартирных домах;
- собственники частных домовладений;
- юридические лица и индивидуальные предприниматели, физические лица, осуществляющие деятельность в нежилых помещениях, объектах капитального и некапитального строительства, земельных участках.



# ДОГОВОРНАЯ КАМПАНИЯ РЕГИОНАЛЬНОГО ОПЕРАТОРА:

По-прежнему остаются юридические лица, которые уклоняются от заключения договора, ведется их поиск. Региональный оператор регулярно проводит работу по выявлению потребителей, не обратившихся за заключением договора с региональным оператором с целью актуализации информации о потребителях.

Порядок работы с дебиторской задолженностью за услугу «Обращение с ТКО» такой же, как и по другим коммунальным услугам, но ограничить и приостановить предоставление услуги нельзя.

## Договорная кампания Регионального оператора по состоянию на 25.03.2024 г.

Группа потребителей	Количество поступивших заявок (шт.) (нарастающим итогом)	Направлено проектов договоров потребителям, шт. (подписано региональным оператором)	Подписанные договоры, шт.	В том числе с протоколами разногласий, шт.
Управляющие организации, ТСЖ, ЖСК	2443	3674	2077	870
СНТ	51	132	215	9
Коммерция	15839	19432	11229	581
Крупные потребители (торговые сети)	5437	6961	3395	171
Бюджетные организации	3659	3659	3600	479
<b>ИТОГО:</b>	<b>27429</b>	<b>33849</b>	<b>20516</b>	<b>2110</b>

**ОСНОВНЫЕ ПРОБЛЕМЫ ПРИ ВЗАИМОДЕЙСТВИИ  
С ЮРИДИЧЕСКИМИ ЛИЦАМИ И ИНДИВИДУАЛЬНЫМИ  
ПРЕДПРИНИМАТЕЛЯМИ  
ПРИ ЗАКЛЮЧЕНИИ ДОГОВОРА НА ОКАЗАНИЕ УСЛУГ  
ПО ОБРАЩЕНИЮ С ТКО**

---




# 1 УКЛОНЕНИЕ ОТ ОБРАЩЕНИЯ С ЗАЯВКОЙ НА ЗАКЛЮЧЕНИЕ ДОГОВОРА

Договор заключается или на основании заявки, поданной потребителями в установленный срок (первично до 29.12.2021) или на основании публичной оферты, если заявка на заключение договора не подана.

В ситуации отсутствия заявки договор считается заключенным на условиях типового договора, утвержденного Правилами обращения с ТКО №1156 от 12.11.2016, до подписания сторонами договора.

Договор в такой ситуации формируется региональным оператором на основании данных, имеющихся у регионального оператора или в открытых источниках, и направляется в адрес потребителей.



**Уклонение от подачи заявки на заключение договора или от подписания договора не повлечет за собой для потребителя освобождение от оплаты оказанных услуг регионального оператора.**

# ДЕЙСТВИЯ РЕГИОНАЛЬНОГО ОПЕРАТОРА

---

Проводит информационную кампанию о необходимости заключения договора на оказание услуг по обращению с ТКО.

Направляет в массовом порядке уведомления о необходимости заключения договора.

Направляет в массовом порядке договоры на оказание услуг по обращению с ТКО, сформированные Региональным оператором на основании имеющихся данных. Расчет по таким договорам - только по нормативам накопления ТКО.

Проводит работу по взысканию долгов (в том числе и по договорам, сформированным в отсутствие заявки потребителей) в судебном порядке.

# ПОЧЕМУ ПОТРЕБИТЕЛЮ ВЫГОДНО ОБРАТИТЬСЯ С ЗАЯВКОЙ НА ЗАКЛЮЧЕНИЕ ДОГОВОРА?

---

- **Актуализация информации**
- В интересах потребителя, имеющего **индивидуальное место накопления ТКО**, обратиться с заявкой на заключение договора в целях **сокращения срока расчета по нормативам накопления ТКО**, так как изменение способа коммерческого учета на учет по объему и количеству контейнеров возможно только после верификации контейнерной площадки
- Определение **правильной категории нормативов** накопления ТКО

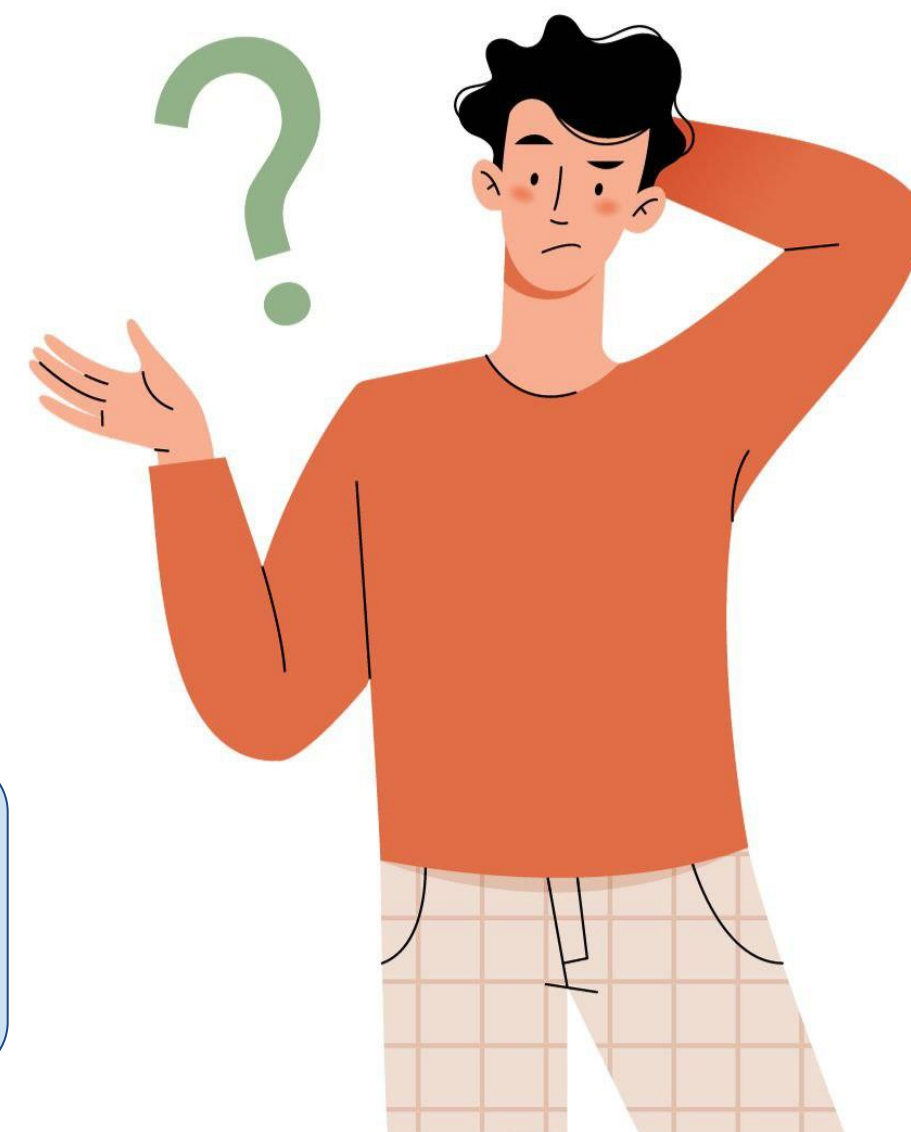




# ЧТО ДЕЛАТЬ ПОТРЕБИТЕЛЮ, ЕСЛИ ОН ПОЛУЧИЛ ДОГОВОР, НЕ ПОДАВ ЗАЯВКУ?

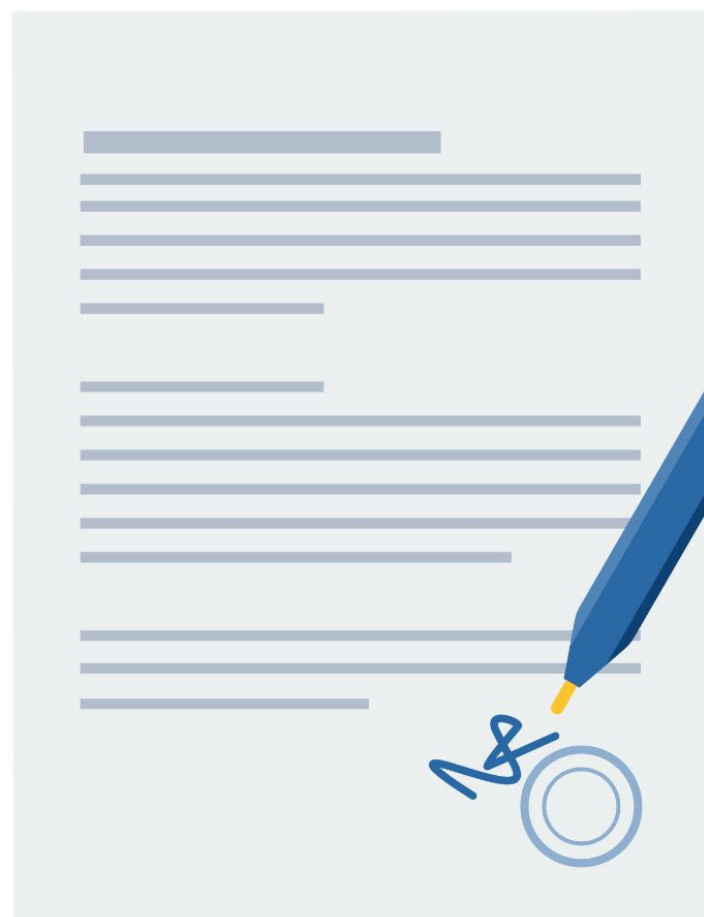
- Если данные в договоре корректны, подпишите его и направьте в адрес Регионального оператора.
- Если данные в договоре требуют актуализации, необходимо заполнить заявку на заключение договора с приложением подтверждающих документов и направить в адрес регионального оператора.
- Если потребитель получил такой договор, но с арендатором, иным законным пользователем такой договор заключен, просим сообщить об этом в письме в адрес регионального оператора с указанием с кем такой договор заключен и основание владения нежилым объектом арендатором, пользователем с приложением копии подтверждающего документа.

**Региональный оператор настоятельно рекомендует не дожидаться получения проекта договора и инициативно направить заявку на его заключение в адрес регионального оператора для урегулирования договорных отношений в письменной форме.**



---

**Обращаем внимание, что заключение договора на оказание услуг по обращению с ТКО возможно только с региональным оператором!**



Заключение таких договоров с иными перевозчиками повлечет негативные финансовые последствия как для таких перевозчиков (административное наказание в виде штрафов), так и для потребителей (не освобождает от оплаты услуг регионального оператора).

Также с Региональным оператором должны заключать прямые договоры и владельцы нежилых помещений в многоквартирных домах (п.148 (1) Правил предоставления коммунальных услуг №354 от 06.05.2011).

Не с управляющими компаниями.

# 2 НАПРАВЛЕНИЕ НЕПОЛНОГО ПАКЕТА ДОКУМЕНТОВ ПРИ ОФОРМЛЕНИИ ЗАЯВКИ ДЛЯ ЗАКЛЮЧЕНИЯ ДОГОВОРА

Направление неполного пакета документов влечет необходимость его дополнения и увеличивает срок подготовки договора.





Список документов, необходимых для заключения договора, размещен на **сайте регионального оператора**.



Главная • Документация

## Для заключения договора

Пакет документов для заключения договора с региональным оператором для управляющих организаций: ^

-  [договор для управляющих организаций](#); (pdf, 271 кб)
-  [заявка ИКУ на заключение договора](#); (xlsx, 22 кб)
-  [перечень документов для заключения договора ИКУ](#); (docx, 16 кб)
-  [проект сопроводительного письма ИКУ](#) (docx, 15 кб)
-  [порядок действия для заключения договора управляющие компании, ТСЖ, ЖСК](#) (docx, 21 кб)



# 3 СОКРЫТИЕ ДАННЫХ И РЕАЛЬНОЙ ДЕЯТЕЛЬНОСТИ НА ОБЪЕКТЕ В ЦЕЛЯХ УМЕНЬШЕНИЯ ПЛАТЫ ЗА УСЛУГУ ПО ДОГОВОРУ

---

Региональный оператор при формировании договора **проводит проверку** представленной информации в том числе в общедоступных источниках.

В случае предоставления **недостоверной информации**, она **не будет учитываться**.

Потребители также **не сообщают информацию о наличии в их владении всех объектов недвижимости**.

Соккрытие таких объектов влечет за собой ситуацию, при которой региональный оператор, обладая информацией о собственности, включает в договор все объекты, сведения о которых у него имеются.

# НЕГАТИВНЫЕ ПОСЛЕДСТВИЯ ДЛЯ ПОТРЕБИТЕЛЕЙ

При возможности своевременно заявить об объекте отходообразования и изменить способ коммерческого учета на учет по объему и количеству контейнеров, такие потребители удлиняют период расчета по нормативам накопления ТКО для сокрытых объектов.



# 4 СОКРЫТИЕ ДАННЫХ ОБ АРЕНДУЕМОМ ПОМЕЩЕНИИ



В случае если заявку на заключение договора на оказание услуг по обращению с ТКО подает **арендатор**, то он должен предоставить **копию договора аренды** в подтверждение **законности своего владения**.

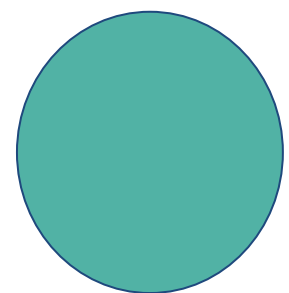
Региональный оператор вправе **запросить подтверждение** информации об аренде у собственника помещения или иных лиц, владеющих информацией.

В случае, если собственник действительно передал помещение в аренду в его непосредственном интересе **подтвердить данный факт** и предоставить копию договора аренды. **Иначе объект останется в договоре с собственником.**



# 5 НЕСВОЕВРЕМЕННОСТЬ СООБЩЕНИЯ ИНФОРМАЦИИ ПОТРЕБИТЕЛЯМИ ОБ ИЗМЕНЕНИИ СОСТАВА ОБЪЕКТОВ

Правилами обращения с ТКО (п.8(2)) предусмотрено, что **при смене владельца объекта** отходообразования, новый владелец должен обратиться к региональному оператору **в 3-х дневный срок** с даты наступления события и **заключить договор с региональным оператором.**



При этом информация очень часто сообщается потребителями несвоевременно, что влечет за собой необходимость в перерасчетах, затрагивающих прошлые периоды. Своевременное уведомление значительно ускорит процесс внесения изменений в договоры.

# ТРЕБОВАНИЯ К ВЕРИФИКАЦИИ СОБСТВЕННОЙ КОНТЕЙНЕРНОЙ ПЛОЩАДКИ

В случае наличия у юридического лица, индивидуального предпринимателя/физического лица индивидуального места (площадки) накопления ТКО необходимо предоставить следующие сведения:

- Заявку на заключение договора по обращению с ТКО с Региональным оператором, заполненную по утвержденной форме;
- Фото контейнерной площадки;
- Схема расположения контейнерной площадки с указанием географических координат ее расположения.





# ТРЕБОВАНИЯ К ВЕРИФИКАЦИИ СОБСТВЕННОЙ КОНТЕЙНЕРНОЙ ПЛОЩАДКИ

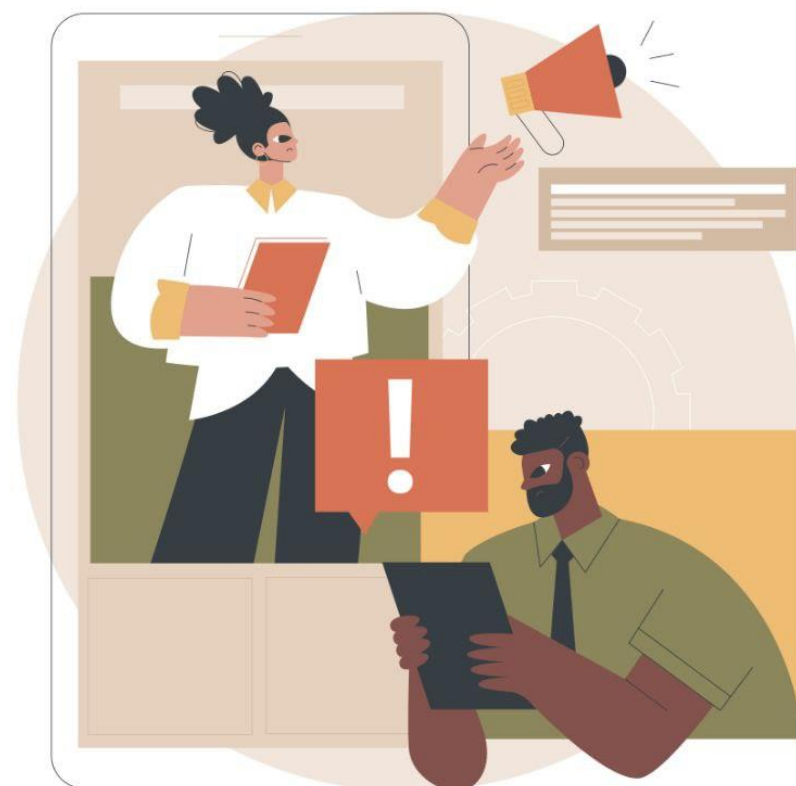
Контейнерная площадка должна иметь возможность **свободного подъезда мусоровоза**, технические характеристики контейнерной группы должны позволять осуществить **автоматическую погрузку отходов из контейнера в мусоровоз**.

В заявке обязательно необходимо указать **график вывоза отходов**, **телефон контактного лица на площадке**, к которому может обратиться водитель мусоровоза, контейнерная группа и количество контейнеров. Информация о контейнерах в заявке **должна соответствовать предоставленным фотографиям**.

На фото контейнерной площадки на контейнерах должна быть **несмываемая маркировка** (торговое либо юридическое наименование организации), **вид складироваемых отходов**.



# ЕСЛИ ЗАКОНЧИЛИСЬ ЛИМИТЫ ДЕНЕЖНЫХ СРЕДСТВ ПО ДОГОВОРУ ДО ОКОНЧАНИЯ СРОКА ДЕЙСТВИЯ ДОГОВОРА



- В случае увеличения лимитов денежных средств, **направить** региональному оператору **уведомление об актуальных лимитах с указанием точной суммы** (в том числе НДС). От АО «НЭО» будет направлено дополнительное соглашение о лимитах с указанием актуальной суммы лимитов по договору оказания услуг по обращению с ТКО;
- В случае, **если увеличение лимитов денежных средств невозможно**, необходимо заблаговременно **направить** региональному оператору **уведомление о досрочном расторжении договора оказания услуг по обращению с ТКО и необходимости подготовить новый договор**. В уведомлении указать дату окончания действующего договора, срок действия нового договора и лимиты денежных средств с указанием точной суммы (в том числе НДС).

# ПОРЯДОК НАПРАВЛЕНИЯ ПРОТОКОЛА РАЗНОГЛАСИЙ

В случае несогласия с условиями полученного от регионального оператора договора необходимо направить протокол разногласий в течении **15 рабочих дней**.

✓ Если региональный оператор примет предложенные потребителем изменения в договор, потребителю вернется, подписанный со стороны регионального оператора, один экземпляр протокола разногласий.

✗ Если разногласия будут урегулированы частично, потребителю вернется подписанный «с протоколом согласования разногласий» протокол разногласий и два экземпляра протокола согласования разногласий, подписанных со стороны регионального оператора.

- **Подписать** направленный договор и, при наличии, дополнительное соглашение с **отметкой «подписан с протоколом разногласий»**;
- После чего **вернуть** региональному оператору договор с **двумя экземплярами** протокола разногласий, **подписанными потребителем**.

# ПЕРЕВОД МКД НА ФАКТ: ЧТО ИЗМЕНИТСЯ В КОММЕРЧЕСКОМ УЧЕТЕ ТКО ДЛЯ НЕЖИЛЫХ ПОМЕЩЕНИЙ В МКД

---

В случае, если в многоквартирном доме внедрено раздельное накопление, то для собственников (владельцев) нежилых помещений в МКД это также **повлечет изменение расчетов.**

Объем ТКО, накапливаемый за расчетный период на контейнерной площадке, расположенной на землях, входящих в общедомовое имущество, общего пользования МКД, **будет распределяться между жилыми и нежилыми помещениями.**

В этих целях в адрес владельцев нежилых помещений **будут направлены дополнительные соглашения о внесении изменений в коммерческий учет.**



# ПРОБЛЕМА НЕДОПУСКА УПРАВЛЯЮЩИМИ КОМПАНИЯМИ ВЛАДЕЛЬЦЕВ НЕЖИЛЫХ ПОМЕЩЕНИЙ К КОНТЕЙНЕРНЫМ ПЛОЩАДКАМ, РАСПОЛОЖЕННЫМ НА ОБЩЕДОМОВОЙ ТЕРРИТОРИИ



У собственников нежилых помещений в таких МКД **есть права владения, пользования и распоряжения имуществом** (п. 1 ст. 209 ГК РФ). На владельца нежилого помещения распространяются те же права, что и на любого другого собственника в доме, например, **пользоваться общим имуществом многоквартирного дома** (ч. 1, 2 ст. 36 ЖК РФ).

Если контейнерная площадка расположена на придомовой территории, входящей в состав общего имущества собственников помещений в МКД, собственники нежилых помещений **ВПРАВЕ** использовать данную контейнерную площадку в качестве места накопления ТКО.

В Санкт-Петербурге **надзор** за соблюдением Жилищного кодекса осуществляет **Государственная жилищная инспекция Санкт-Петербурга**.

# СТАТИСТИКА СОБИРАЕМОСТИ ПЛАТЕЖЕЙ:

Дебиторская задолженность потребителей по договорам на оказание услуг по обращению с ТКО по состоянию на 31.12.2023 составляет 4 444,37 млн. руб., при этом сумма текущей задолженности составляет 1 708,16 млн. руб., сумма просроченной задолженности – 2, 73 млн. руб. Наибольшую долю в структуре дебиторской задолженности Общества, как и в 2022 году, занимают потребители категории «Население» (81%).

Показатели собираемости платежей в разрезе групп потребителей представлены в следующей таблице:

Потребители	2022 год			2023 год		
	Факт начислений (январь - декабрь)	Факт поступлений (февраль - декабрь)	Уровень собираемости, %	Факт начислений (январь - декабрь)	Факт поступлений (январь - декабрь)	Уровень собираемости, %
Население	12 502,87	9 657,01	77%	15 759,48	15 097,64	96%
Управляющие организации	5 756,06	4 686,23	81%	4 550,21	4 465,84	98%
ФЛ на прямых договорах	6 746,81	4 970,78	74%	11 209,26	10 631,80	95%
Прочие	2 220,41	1 646,66	74%	3 924,39	3 766,85	96%
Коммерция	940,61	700,24	74%	1 701,63	1 568,05	92%
Крупные	1 224,54	922,02	75%	2 166,10	2 152,27	99%
СНТ	55,26	24,4	44%	56,66	46,53	82%
Бюджетные организации	1 225,47	960,05	78%	1 505,27	1 635,84	109%
Региональный	877,74	703,99	80%	949,79	1 049,72	111%
Федеральный	347,73	256,06	74%	555,48	586,11	106%
<b>ИТОГО</b>	<b>15 948,75</b>	<b>12 263,73</b>	<b>77%</b>	<b>21 189,14</b>	<b>20 500,33</b>	<b>97%</b>



НЕВСКИЙ  
ЭКОЛОГИЧЕСКИЙ  
ОПЕРАТОР

**СПАСИБО ЗА ВНИМАНИЕ!**

---