



Нефтяное загрязнение у поселка Покровское Онежского района Архангельской области

Котлован площадью 1000 кв. м. размерами 20 х 50 м, глубиной 6 м, заполненный нефтепродуктами в количестве свыше 3000 тонн на побережье Онежского залива Белого моря в районе поселка Покровское в 18 м от реки Пильнема.

Хранилище создано в 1973-1974 годы для нужд ВМФ РФ.



В 1994 году войсковая часть была расформирована, объект признан бесхозным.

Мероприятие реализовано в 2009-2010 годах



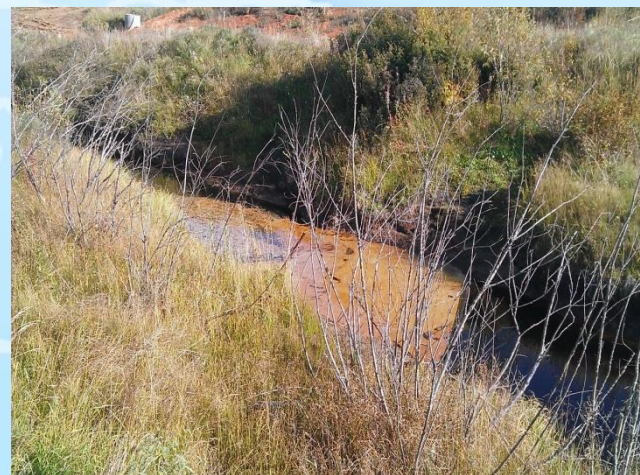
Нефтяное загрязнение водоохранной зоны ручья Кузнецов в Мезенском районе Архангельской области до начала работ



Один из нефтеудерживающих барьеров, установленных поперек течения Кузнецова ручья



Район смыва нефтезагрязнения в Кузнецов ручей с берега



Участок ручья с повышенным содержанием нефтепродуктов



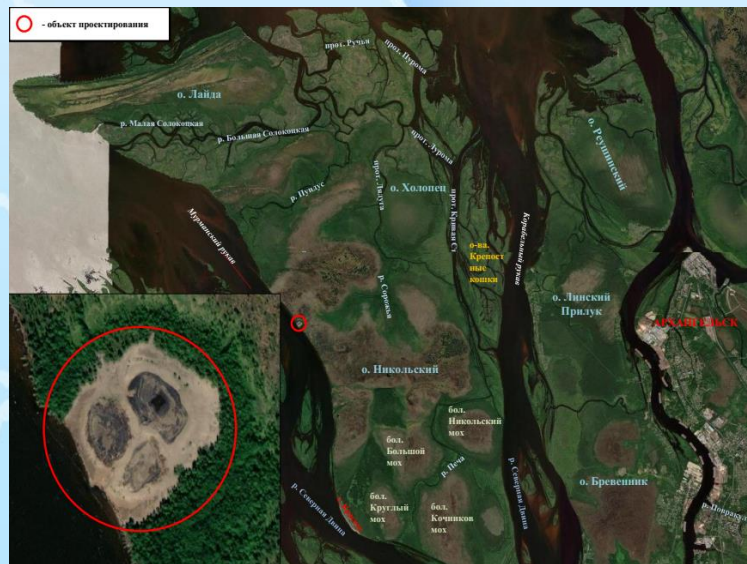
Территория водоохранной зоны Кузнецова ручья в Мезенском районе Архангельской области после проведенных работ



Выполнена рекультивация земель на территории 2,5 га



Нефтяное загрязнение в районе населенного пункта Красное Приморского района





Территория бывшего завода железобетонных изделий ЗАО г. Мирный

