



# Социальные проекты и сохранение природы в стратегии работы ООО ПКП «ТИТАН»

С. Шевелёв  
директор по лесному  
хозяйству



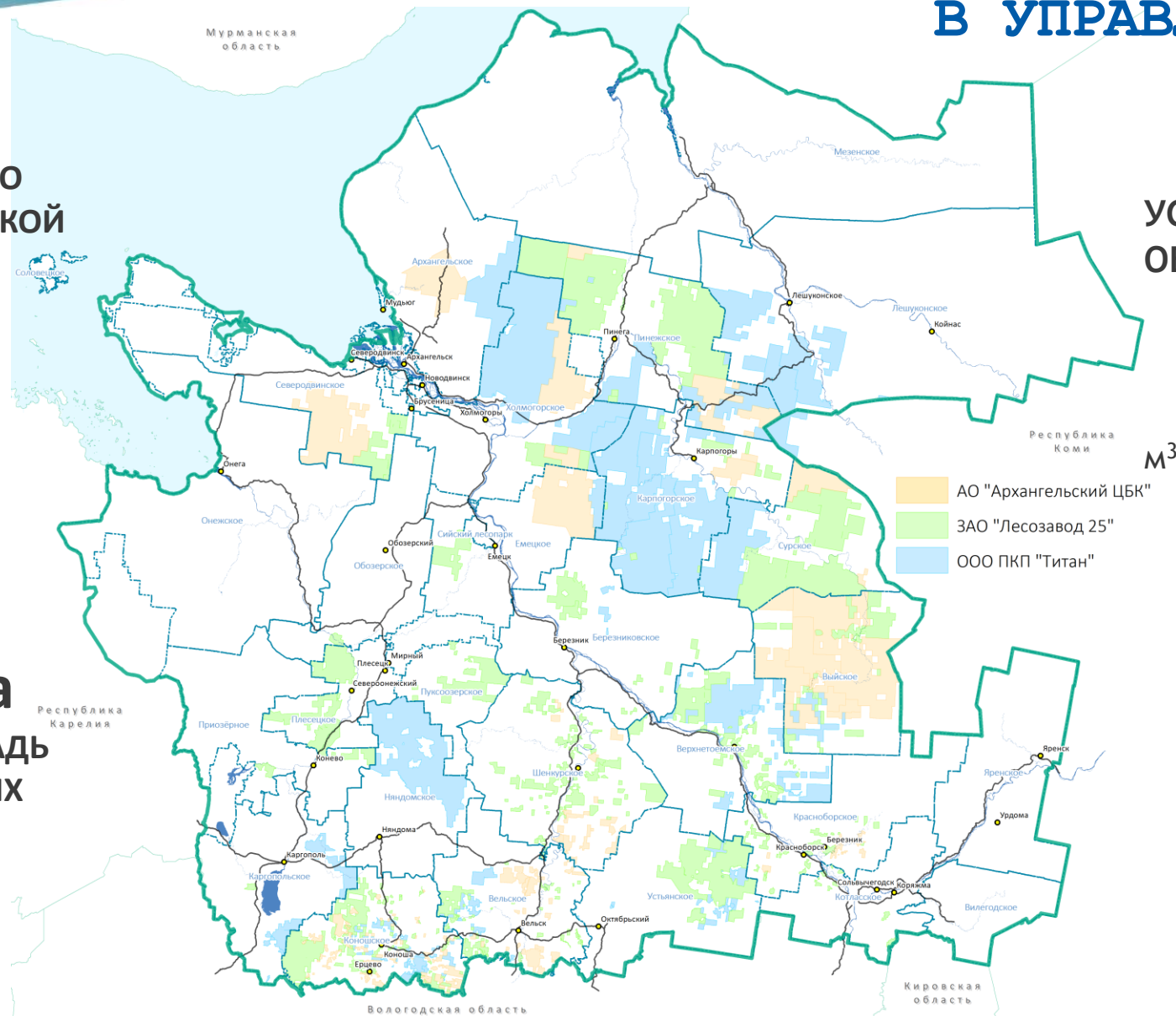


# АРЕНДА ЛЕСНЫХ УЧАСТКОВ В УПРАВЛЕНИИ ГК «ТИТАН»

**21** ЛЕСНИЧЕСТВО  
АРХАНГЕЛЬСКОЙ  
ОБЛАСТИ

**81** ДОГОВОР  
АРЕНДЫ

**5,9 млн. га**  
ОБЩАЯ ПЛОЩАДЬ  
АРЕНДЫ ЛЕСНЫХ  
УЧАСТКОВ



**5,9 млн.м<sup>3</sup>**  
УСТАНОВЛЕННЫЙ ЕЖЕГОДНЫЙ  
ОБЪЕМ ЗАГОТОВКИ

ООО ПКП «ТИТАН» - 2,0 млн. м<sup>3</sup>.;  
ЗАО «ЛЕСОЗАВОД 25» - 2,5 млн. м<sup>3</sup>.;  
АО «АРХАНГЕЛЬСКИЙ ЦБК» - 1,4 млн.

**3,4 млн.м<sup>3</sup>**  
ЗАГОТОВЛЕНО ДРЕВЕСИНЫ  
ПО ДОГОВОРАМ АРЕНДЫ ЗА  
2023 ГОД





## Социальные проекты

**100 млн. руб.**

ежегодно направляется на ремонт и содержание дорог общего пользования в районах присутствия Группы компаний «Титан» в рамках реализации соглашения с Правительством Архангельской области с 2021 года

**БОЛЕЕ 80 млн. руб.**

с 2020 по 2023 год направлено на развитие социальной инфраструктуры, поддержку ветеранов, проведение культурно-массовых и спортивных мероприятий, творческих проектов и благотворительность







# Лесовосстановление

**25,9 тыс. га**

площадь заготовки в 2023м  
году

**25,3 тыс. га**

площадь лесовосстановления в 2023 м  
году

96% путем содействия естественным  
процессам восстановления

4% путем посадки семян с закрытой  
корневой системой



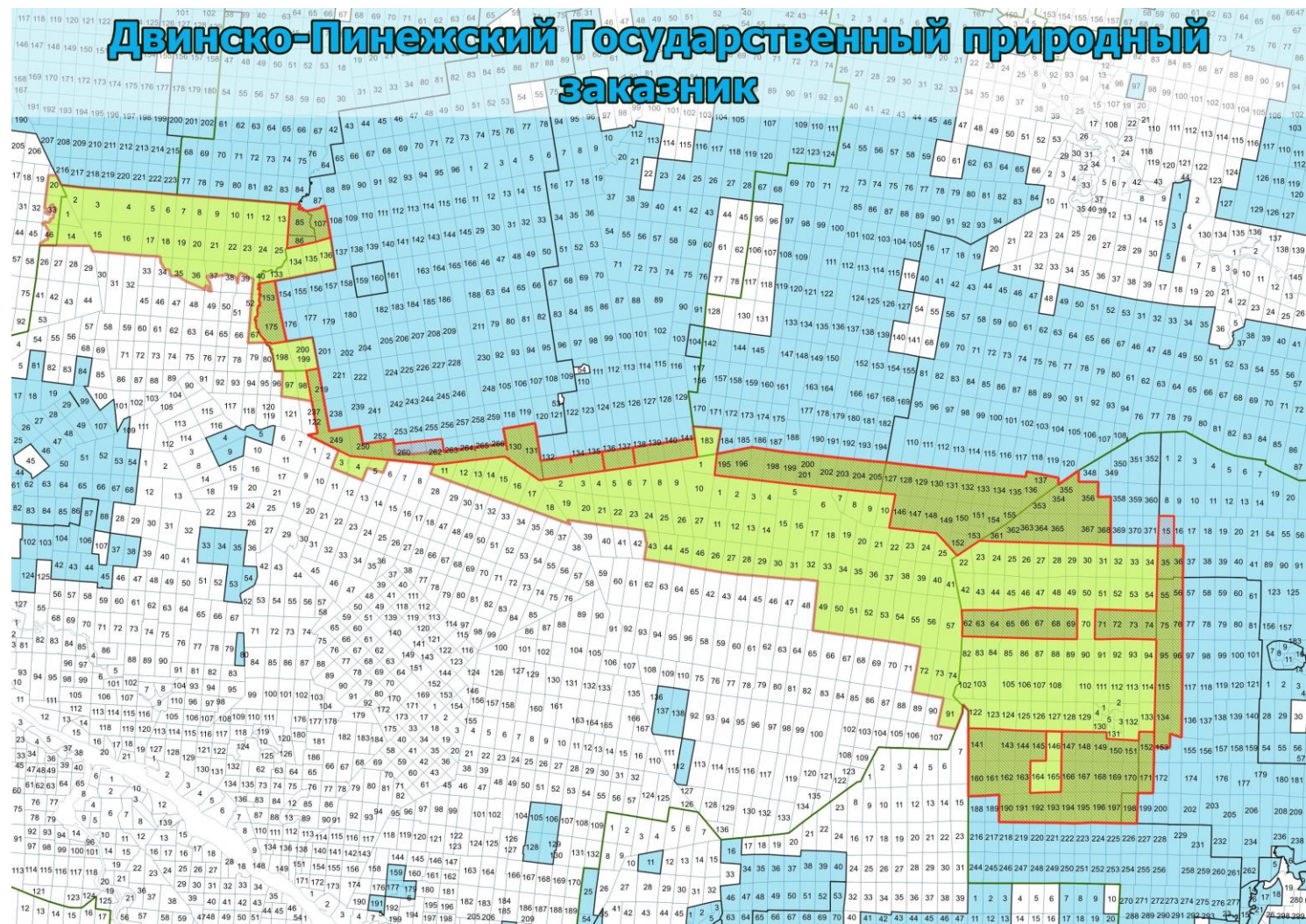


**БОЛЕЕ 140 тыс. га**

**ПЛОЩАДЬ ОСОБО ОХРАНЯЕМЫХ ПРИРОДНЫХ  
ТЕРРИТОРИЙ В АРЕНДОВАННЫХ ЛЕСНЫХ  
УЧАСТКАХ**

Государственные природные заказники в  
аренде предприятий:

- «Двинско-Пинежский»
- «Железные ворота»
- «Кулойский»
- «Чутский»
- «Важский»
- «Усть-Рецкий»
- Охранная зона Пинежского заповедника







# Охрана природных территорий

**БОЛЕЕ 100 тыс. га**

ПЛОЩАДЬ ДОБРОВОЛЬНО СОХРАНЯЕМЫХ  
УЧАСТКОВ ЦЕННЫХ ЛЕСОВ

Направлены на сохранение первозданных лесов, уникальных природных территорий, перспективных для создания ООПТ, мест обитания дикого северного оленя, редких видов животных и растений.

Ежедневно соблюдаются внутренние требования по сохранению объектов биоразнообразия при разработке лесосек,





**БЛАГОДАРЮ  
ЗА ВНИМАНИЕ !**

