

Животные Красной книги в Зоологическом музее ЗИН РАН:
презентация объектов и методики проведения
экскурсии в экспозиции музея,
предваряющей знакомство с живыми животными на ООПТ

Илья Андреевич Удалов
к.б.н., методист научно-просветительского отдела
Зоологического музея ЗИН РАН



Зоологический музей ЗИН РАН

Музей открыт к сотрудничеству:

- Организуем занятия и семинары для учителей и специалистов дополнительного образования
- Приглашаем сторонних специалистов для проведения лекций, экскурсий и занятий – преподавателей ВУЗ'ов, художников и других специалистов
- Готовы принимать для проведения самостоятельных экскурсий учителей биологии (необходимо отправить заявку в Бюро экскурсионного обслуживания: excursions@zin.ru)



Зоологический музей ЗИН РАН

Разработана программа экскурсий и занятий для детей разных возрастов:

- Научно-популярные интерактивные циклы, в том числе:
 - Планета вода
 - Планета насекомых
- Тематические экскурсии, в том числе:
 - Красная книга,
 - Редкие и вымирающие животные и пр.
- Арт-лаборатория и занятия по классическому рисунку

Оборудована площадка для проведения лекций, занятий и выставок.



О чем важно сообщить?

- Интересные факты об объектах – многие виды животных имеют интересную историю открытия и описания, отношений с человеком, особенностей строения, поведения, размножения и так далее
- Рассказать про понятие вид – группа сходных по своему строению и внешнему виду особей, имеющая определенный ареал, скрещивающихся друг с другом и дающих плодовитое потомство. Эта группа тем или иным образом изолирована от других подобных групп особей – других видов.
- Где мы можем увидеть редкие виды: в нашем музее (для этого есть маршруты), в ООПТ (они есть в Санкт-Петербурге и Лен. области, но нужно знать, где и как искать животных).



Экскурсия по Красной книге

Где увидеть редких животных в природе

Для сохранения редких видов животных и растений создаются Особо Охраняемые Природные территории (ООПТ)

Они есть даже на территории нашего города!



ООПТ на территории
Санкт-Петербурга



Тут можно увидеть редкие виды
вживую, в их родной стихии!

Маршруты в нашем музее

- **Редкие насекомые Петербурга** – можно сфокусировать рассказ на маленьких, но красивых животных, которые живут рядом с нами, на окраинах города или прямо в центре города
- **Редкие звери, птицы и рептилии мира** – в конце экспозиции есть большие и красивые биогруппы с животными, занесенными в Красную книгу мира. Также, направляясь к этим биогруппам, можно показать позвоночных животных, редких для нашей области и города.

Редкие беспозвоночные рядом с нами!



Под ред. Гельтмана, 2018

Жемчужница жемчугоносная
(*Margaritifera margaritifera*)

На грани полного исчезновения



goarctic.ru

- Один из самых уязвимых, вымирающих европейских видов животных
- Многие популяции вымерли, либо сократились
- В 15-18 века активный промысел пресноводного жемчуга, продажа за границу, ежегодный доход до 1 млрд на современные деньги
- В настоящее время очень редко встречается

Где можно встретить?

- р. Гладышевка, на границе с Ленинградской обл. (Курортный р-н)
- В статьях А.Н. Островского (СПбГУ) – исследования наших популяций, другие местообитания в области

ООПТ Государственный природный заповедник «Гладышевский»

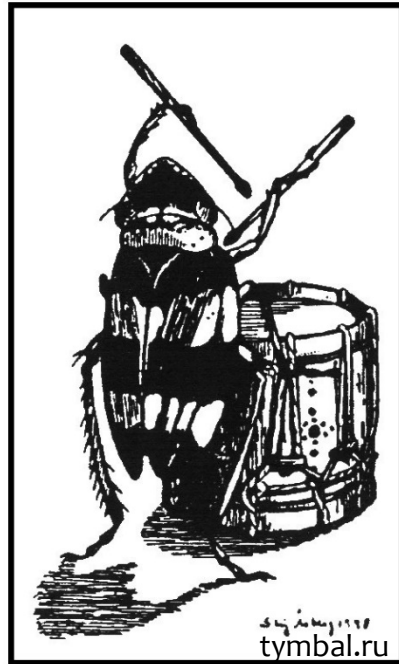
Редкие насекомые Петербурга



Под ред. Гельмана, 2018

Цикада горная
(*Cicadetta montana*)

Исчезающий



- Поют только самцы
- Орган пения – тимбальная мембрана, барабанчик внутри тела
- Дубравы, тёплые склоны
- Личинки развиваются 5-6 лет
- Древние греки любили цикад, сближали их с музами и Аполлоном, хотя Вергилий писал, что они издают «скорбный звук»

Где можно встретить?

- Дудергофские высоты

ООПТ «Дудергофские высоты»

Редкие насекомые Петербурга

Где можно встретить?

В районе Колпино



Жужелица-прокруст
(*Carabus coriaceus*)

На грани полного исчезновения



Жужелица блестящая
(*Carabus nitens*)

Уязвимый



Жужелица золотистоймчатая
(*Carabus clathratus*)

Исчезающий

Под ред. Гельмана, 2018

Редкие насекомые Петербурга

Где можно встретить?

Крестовский, Елагин остров, Петергоф

Крестовский о., парк СПбГЛТУ, Ольгино,
пос. Парголово



Под ред. Гельмана, 2018

Рогач однорогий

(*Sinodenron cylindricum*)

Уязвимый

ООПТ «Елагин остров»



Под ред. Гельмана, 2018

Рогачик жужелицевидный

(*Platycerus caraboides*)

Потенциально уязвимый

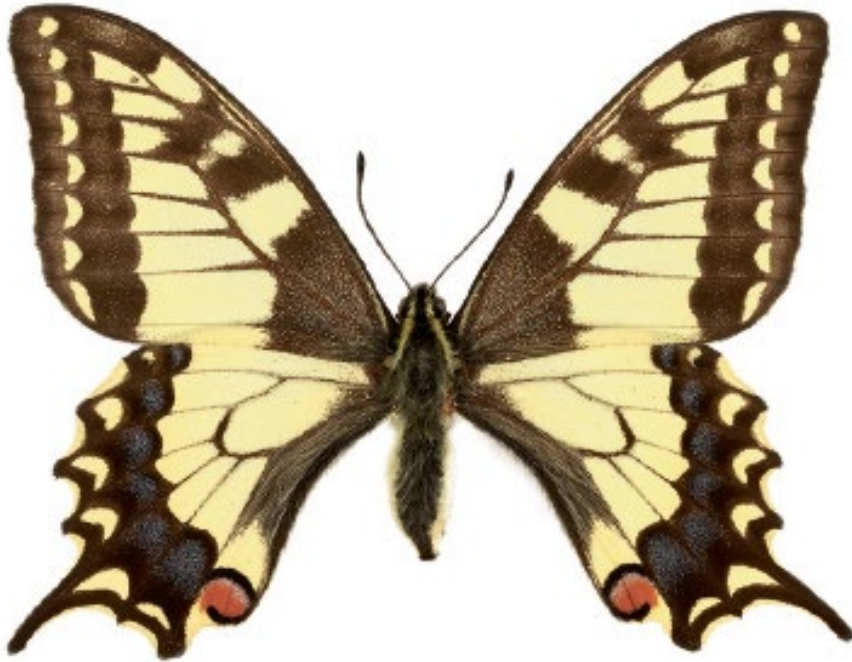
Редкие насекомые Петербурга

Где можно встретить?

Очень подвижная бабочка, можно встретить по всей территории СПб

Где водился: В 1970-х гг. был найден единичный экз. в парке Сергиевка (ООПТ «Парк «Сергиевка»)

Причины исчезновения: хоз. деятельность, приводящая к нарушению растительного и почвенного покрова пойменных лугов и лесных полян; выжигание травы весной; весенний сбор цветущих растений (хохлатки), являющихся кормовыми для бабочки.



Под ред. Гельмана, 2018

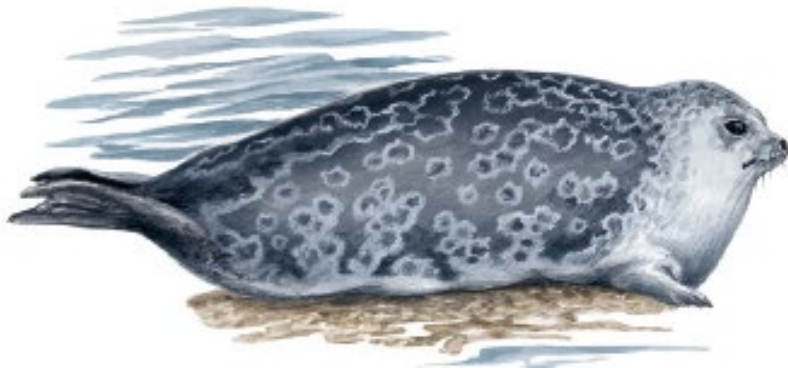
Махаон
(*Papilio machaon*)

Уязвимый

Мнемозина (чёрный аполлон)
(*Parnassius mnemosyne*)

Исчезнувший

Редкие рыбы, амфибии, рептилии, птицы и звери СПб



Под ред. Гельмана, 2018

Балтийская кольчатая нерпа
(*Pusa hispida botnica*)

На грани полного исчезновения

Где можно встретить?

- Севернее о. Котлин
- В Финском заливе осталось всего порядка 100 особей, популяция снизилась почти в 30 раз
- В Финляндии и Эстонии единичные особи

Причины сокращения численности:

- Загрязнение окружающей среды (попадание в воду инсектицидов)
- Судоходство и строительство портов
- Глобальное потепление – море стало редко покрываться льдом, который необходим для выращивания детёнышей
- Рыболовство и браконьерство – нерпы запутываются в рыбацких сетях, и часто намеренно истребляются рыбаками.

Как сохранить создание ООПТ

«Ингерманландский»

Редкие рыбы, амфибии, рептилии, птицы и звери СПб



Под ред. Гельмана, 2018

Атлантический осетр
(*Acipenser sturio*)
Исчезнувший

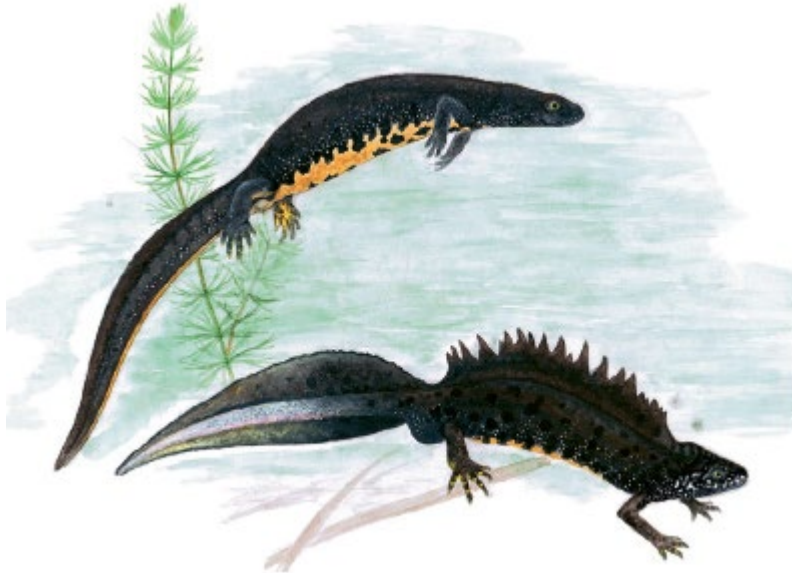
Где водился раньше?

- Раньше обитал в Финском заливе, заплывал в Неву, нерестился в о. Ладожском и р. Волхов
- В Неве выловили в 1944 г., в о. Ладожское – 1990-е гг.

Причины исчезновения:

- Постройка дамб и плотин на реках
- Уничтожение нерестилищ из-за деятельности человека (например, загрязнения рек)
- Вылов немногих сохранявшихся производителей промысловиками и браконьерами

Редкие рыбы, амфибии, рептилии, птицы и звери СПб



Под ред. Гельмана, 2018

Гребенчатый тритон
(*Triturus cristatus*)

**На грани полного исчезновения в
Ленинградской области**

**По данным нашего сотрудника
А. Острошарова – уже исчез!
С 2019 года не находят**

Где можно встретить?

- Дудергофские высоты, пруды у подножия возвышенностей

(ООПТ «Дудергофские высоты»)

Причины сокращения численности:

- Инвазивный вид – рыба ротан, завезенная с Дальнего Востока, поедающий личинок и взрослых особей амфибий, в том числе и гребенчатого тритона

Редкие рыбы, амфибии, рептилии, птицы и звери СПб



Под ред. Гельмана, 2018

Обыкновенный уж
(*Natrix natrix*)
Исчезнувший

Где водился раньше?

- В XX веке водился в районе Ораниенбаума, а также на о. Котлин
- Живет в околотоводных биотопах, побережья рек и озер, острова Финского залива и Ладожского озера

Причины исчезновения

- Разрушение местообитаний
- Преследование и истребление людьми, не видящими разницы между ужами и гадюками.

Как сохранить

Создание новых заказников на территории Санкт-Петербурга и области

Редкие рыбы, амфибии, рептилии, птицы и звери СПб



Под ред. Гельтмана, 2018

Сапсан
(*Falco perigrinus*)

На грани полного исчезновения

Где можно встретить?

- В XX веке гнезвился на Исаакиевском соборе
- Сейчас в город залетает не более десятка особей
- В последние годы был отмечен в Красногвардейском районе (Полюстровский парк, ж.д. станция Заневский пост)

Лимитирующие факторы:

- Общая низкая численность вида
- Отстрелы до середины XX века, считались вредными (из-за питания птицами)

Как сохранить?

Интродукция в городскую среду птиц, выращенных в неволе

Редкие рыбы, амфибии, рептилии, птицы и звери СПб



Под ред. Гельтмана, 2018

Обыкновенная горлица
(*Streptopelia turtur*)

На грани полного исчезновения

Где можно встретить?

- С 1990 гг. годов численность начала резко сокращаться.
- В начале 2000х была отмечена в районе Зеленогорска и Ольгино

Лимитирующие факторы:

- Разрушение природных местообитаний
- Разорение гнёзд врановыми птицами

Редкие рыбы, амфибии, рептилии, птицы и звери СПб



Под ред. Гельтмана, 2018

Европейская норка
(*Mustela lutreola*)
Исчезнувший

Где водилась раньше?

- Старый Петергоф, речка Кристателька,
- Черная речка и река Сестра (Курортный район)
- Окрестности Колпина

Причины исчезновения

- Загрязнение и разрушение лесных водотоков
- Конкуренция с американской норкой
- Прямое преследование человеком

Редкие рыбы, амфибии, рептилии, птицы и звери СПб



Под ред. Гельтмана, 2018

Речная выдра
(*Lutra lutra*)
Уязвимый

Где можно встретить?

- Северная граница Курортного района, недалеко от посёлка Рощино

Причины сокращения численности

- Сокращение, загрязнение местообитаний
- Негативное влияние туристов
- Прямое преследование

Охраняется в ООПТ «Гладышевский»

Биогруппы в экспозиции Зоологического музея

Одни из самых зрелищных экспонатов музея – так называемые биогруппы

В экспозиции Зоологического музея представлены биогруппы с млекопитающими, занесенными в Красную книгу мира (Красная книга МСОП)



- Белые медведи
- Овцебыки
- Европейские зубры
- ← • Уссурийские тигры
- Красные волки
- Львы
- Жирафы
- Животные Тянь-Шаня

Почему животные становятся редкими?

- Причина часто заключается в деятельности человека, а именно:
 - Уничтожение природных местообитаний/ Разрушение среды обитания
 - Хозяйственная деятельность
 - Загрязнение биотопов
 - Внедрение инвазивных видов
 - Прямое преследование (охота, браконьерский вылов)
- Изменение, не связанные с деятельностью человека?

Например, глобальное потепление

Что нам со всем этим делать?

- Создание новых заказников
- Восстановление местообитаний
- Возобновление кормовой базы (например, кормовых растений)
- Искусственное разведение вымирающих видов в неволе с последующей реинтродукцией (возвращением в природу)

Наши контакты

- Илья Андреевич Удалов, методист научно-просветительского отдела музея, Ilya.Udalov@zin.ru
- Бюро экскурсионного обслуживания: excursions@zin.ru